

Министерство науки и высшего образования Российской Федерации
Федеральное государственное бюджетное образовательное учреждение высшего образования
«Вятский государственный университет»
(ВятГУ)

Заявка
на конкурс проектов общественных пространств
среди организаций высшего образования,
организованного «Агентством стратегических инициатив по продвижению новых проектов»

Название проекта
«Свободный квартал»

Инициативная группа:

Шапин Евгений Валериевич, доцент кафедры дизайна и изобразительного искусства ФГБОУ ВО ВятГУ, член Союза архитекторов России, LEADER ID737834

Ноговицына Софья, студент 4 курса направления подготовки «дизайн» ФГБОУ ВО ВятГУ, LEADER ID737487

Кошкина Ирина, студент 4 курса направления подготовки «дизайн» ФГБОУ ВО ВятГУ, LEADER ID737636

Сюзева Софья, студент 4 курса направления подготовки «дизайн» ФГБОУ ВО ВятГУ, LEADER ID737467

Любова Дарья, студент 2 курса направления подготовки «градостроительство» ФГБОУ ВО ВятГУ

Киров 2019

Реновация
корпусов ВятГУ
(Ленина-Красноармейская)
«Свободный квартал»

I. Сбор данных

I. Сбор данных

Опрос составлен через
Google-форму

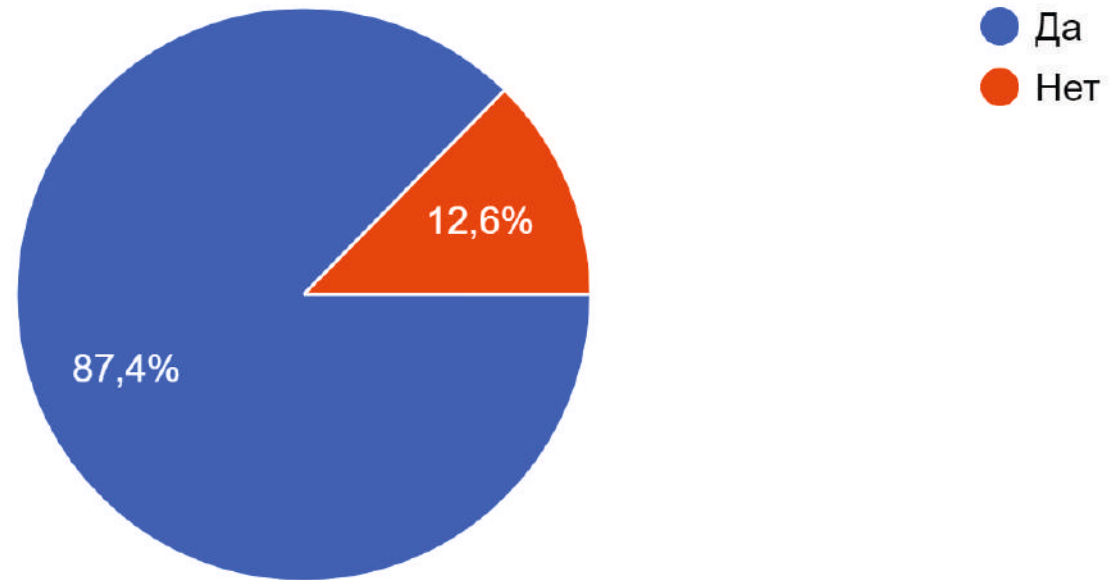
Дата и время
сбора информации:
07.10.2019
09:22

Размещение:
"Подслушано ВятГУ" и
VK-страницы участников
команды

1. Опрос

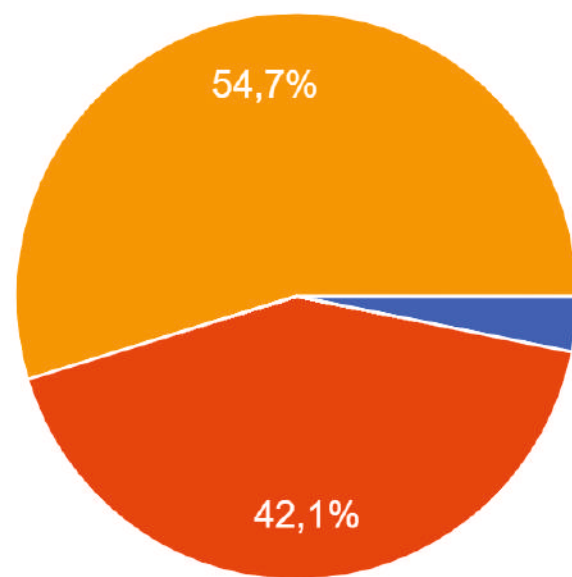
Имеет ли для вас значение благоустройство данной территории?

95 ответов



Оцените состояние территории на данный момент

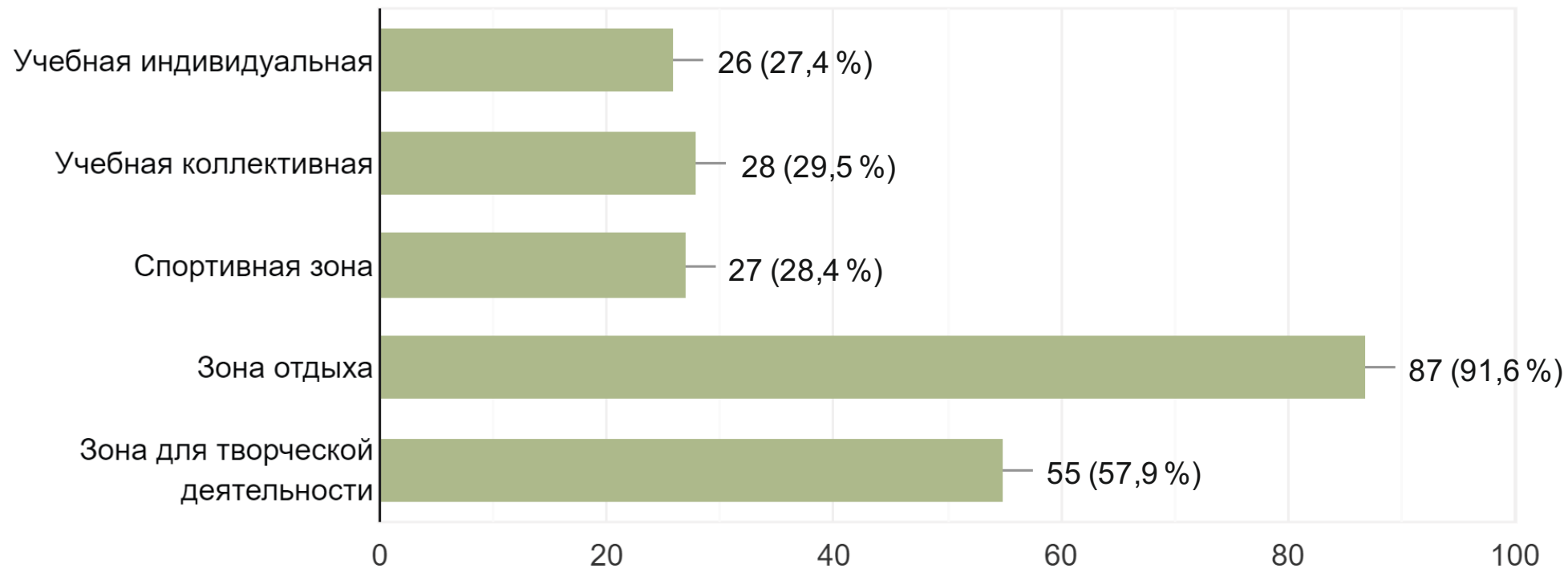
95 ответов



- Хорошо, ничего не хочу менять
- Хорошо, но можно немного улучшить
- Плохо, все не устраивает

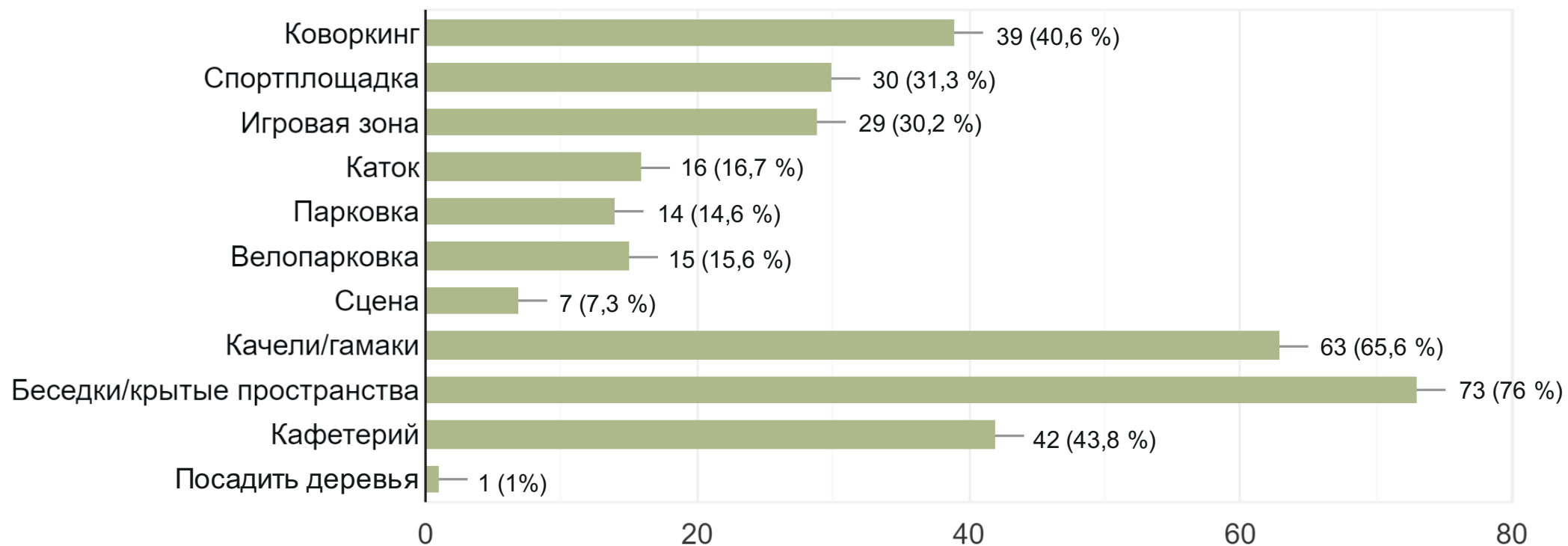
Какие функциональные зоны вы бы хотели видеть?

95 ответов



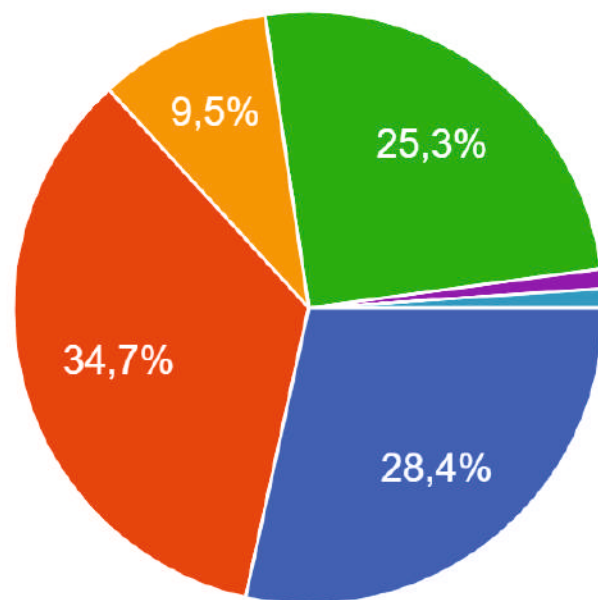
Чтобы вы хотели видеть на данной территории?

96 ответов



В какой цветовой гамме вы бы хотели видеть благоустройство территории?

95 ответов



- Яркая
- Пастельная
- Темная
- Светлая
- Естественных цветов. Дерево - цвета дерева и бетон цвета бетона.
- Светлая, но с яркими акцентами

Пожелания по благоустройству

"Сделать доступным проход через внутренний двор"

"Не убирать зелень"

"Крест уберите, плиз"

- Зона с амфитеатром
- Оборудовать индивидуальные места для отдыха с индивидуальными скамейками и небольшие столики
- Сделать доступным проход через внутренний двор

"Плиз, можно курилку)"

"Хочется чего то интересного, яркого и самое главное-молодежного..."

1. Сбор данных

Составлено на основе
ассоциаций участников
и кураторов команды

2. Облако ассоциаций

Угнетение Неприятность

Ограниченность

Пустота Неудобство

Скука Запустение

Неухоженная территория

Деградация
Безразличие Разруха

Отторжение Заброшенность

Общение
Свобода
Достоинство
Выбор
Насыщенность
Творчество
Многогранностью
Обеспеченность
Работа
Воздух
Отдых
Радость
Расслабление
Искусство
Атмосфера
Пространство
Медитация

Действие

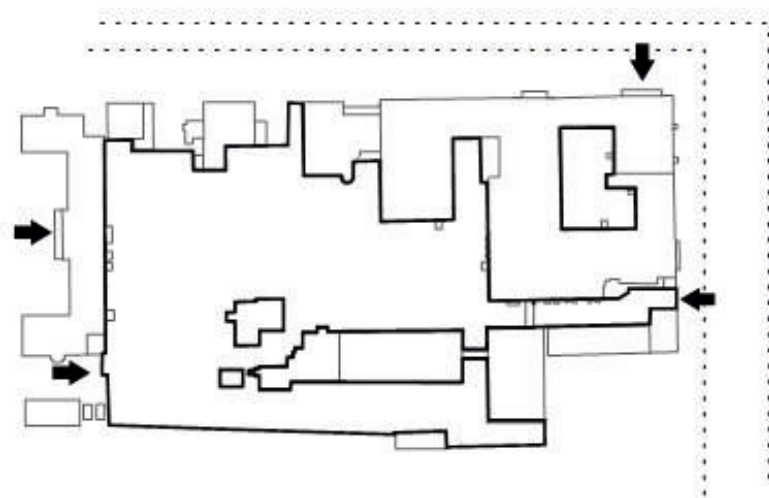
1. Сбор данных

3. Пространственный анализ территории

XL: Киров



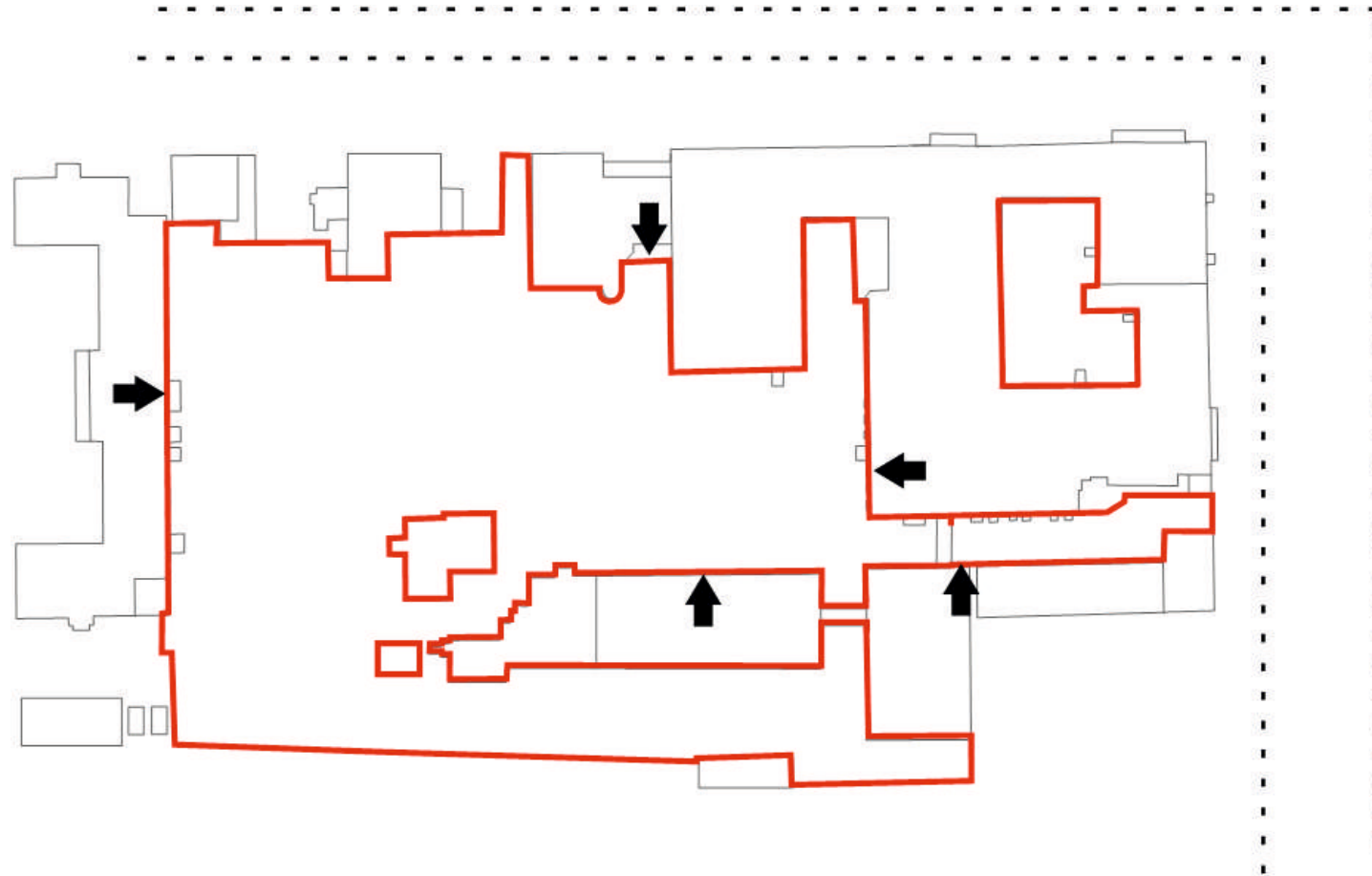
M: Дворовая территория университета



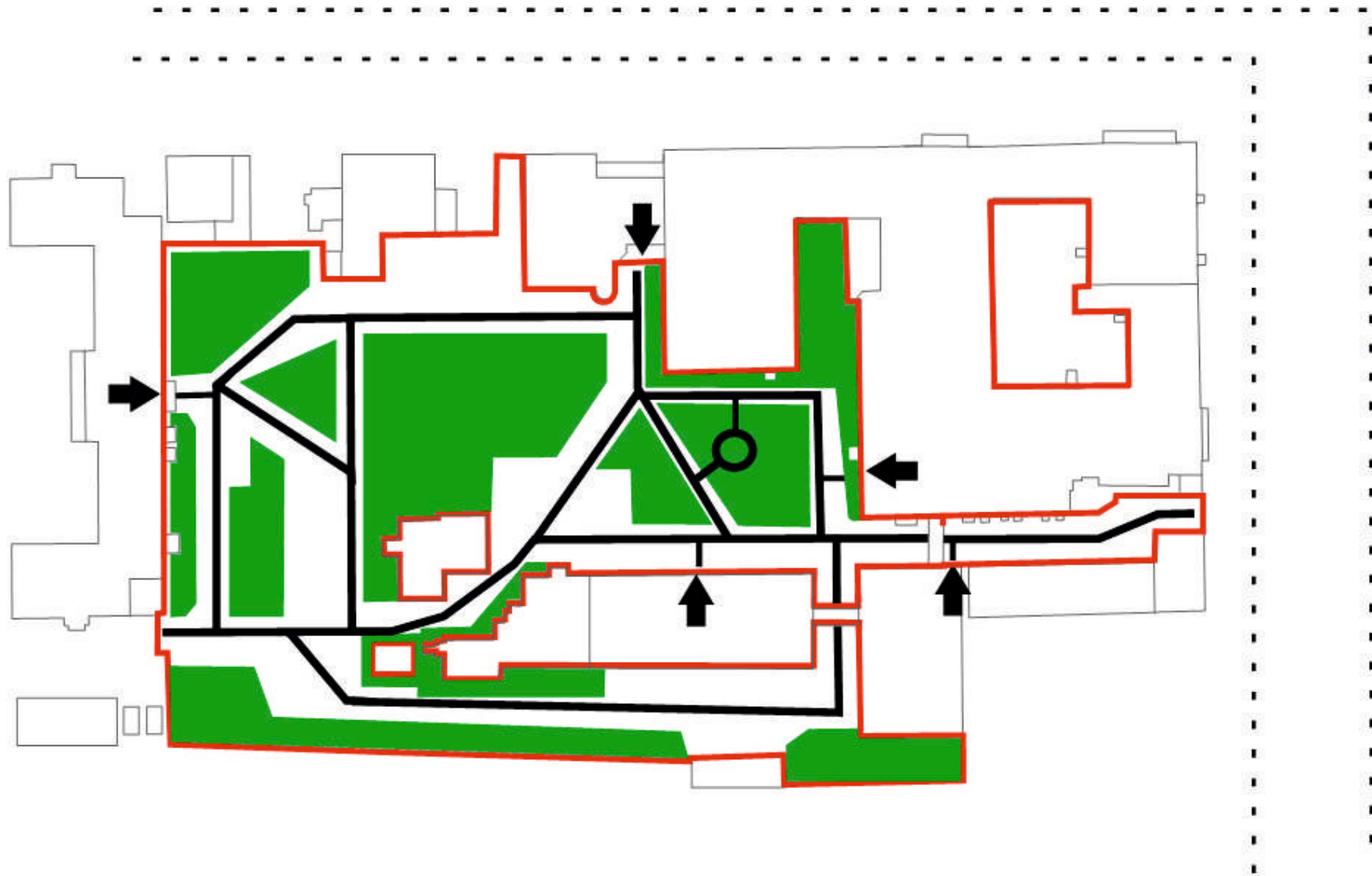
XS: Элементы



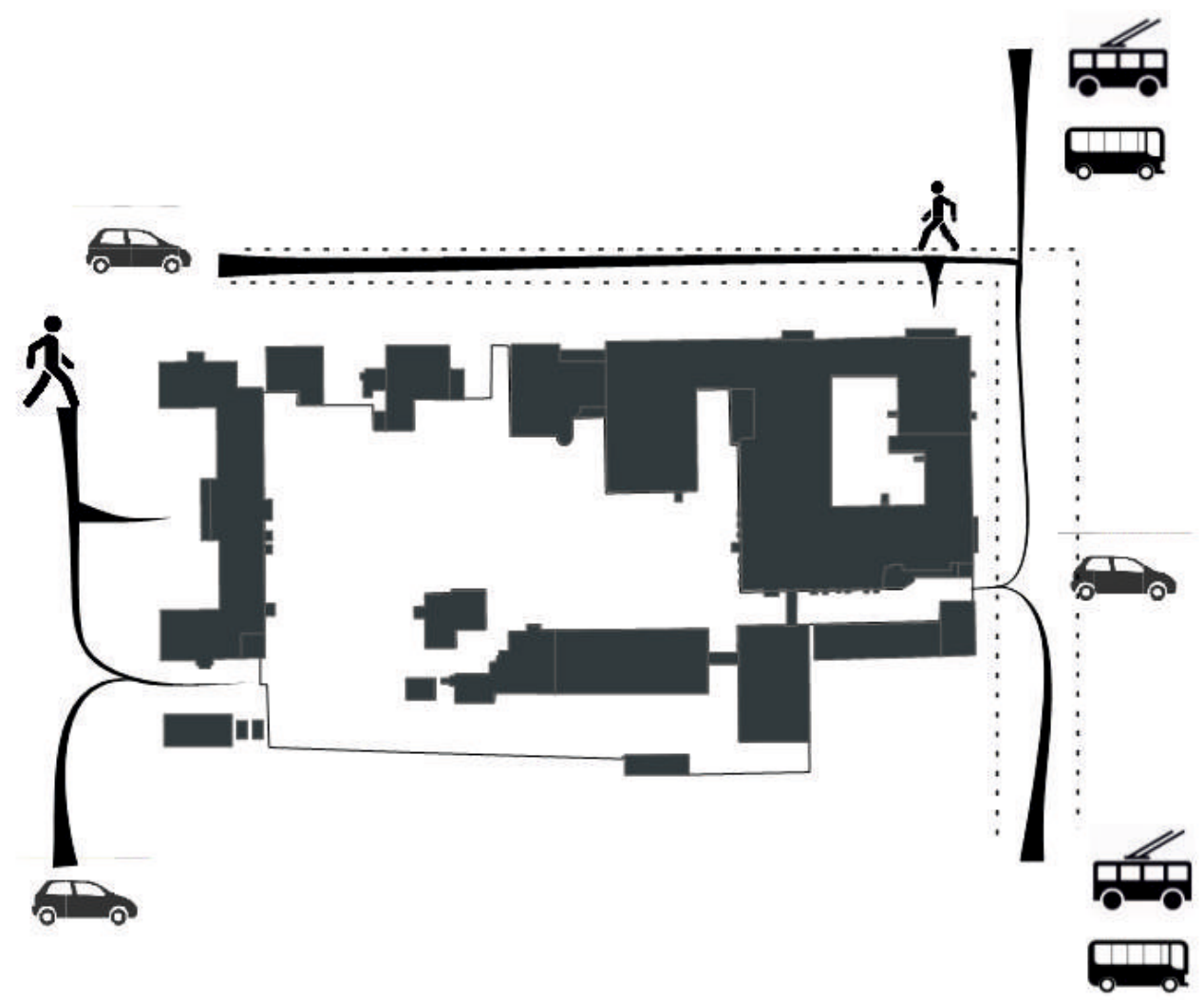
Расположение входов на дворовую территорию



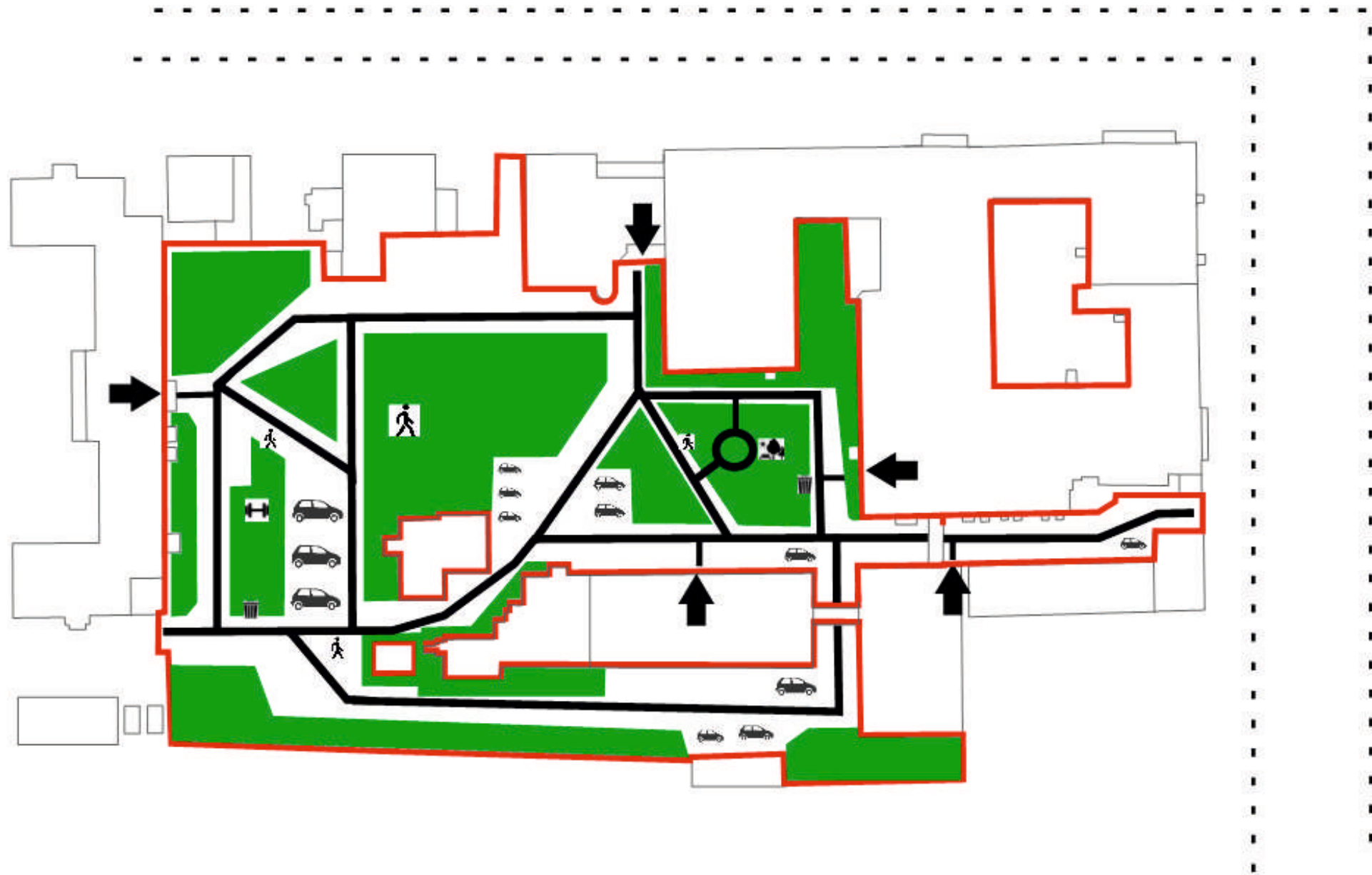
Расположение дорог для перемещения по территории



Транспорт



Использование территории в настоящее время



SWOT-анализ

Достоинства

- Большая территория
- Наличие "зеленой" зоны
- Транспортная доступность
- Востребованность места студентами

Возможности

- Организовать досуг студентам
- Расширить сценарии использования территории
- Открыть доступ к пространству

Недостатки

- Закрытый доступ территории
- Нет связи между учебными корпусами и общежитиями
- Не оборудованы парковая и пешеходные зоны
- Нет освещения
- Однообразие сценария использования

Угрозы

- Территории станут неухоженными
- Они будут использоваться стихийно
- Неблагоустроенность кампусов = ненадежность образования в Университете

1. Сбор данных

Источники:
Pinterest
ArchDaily

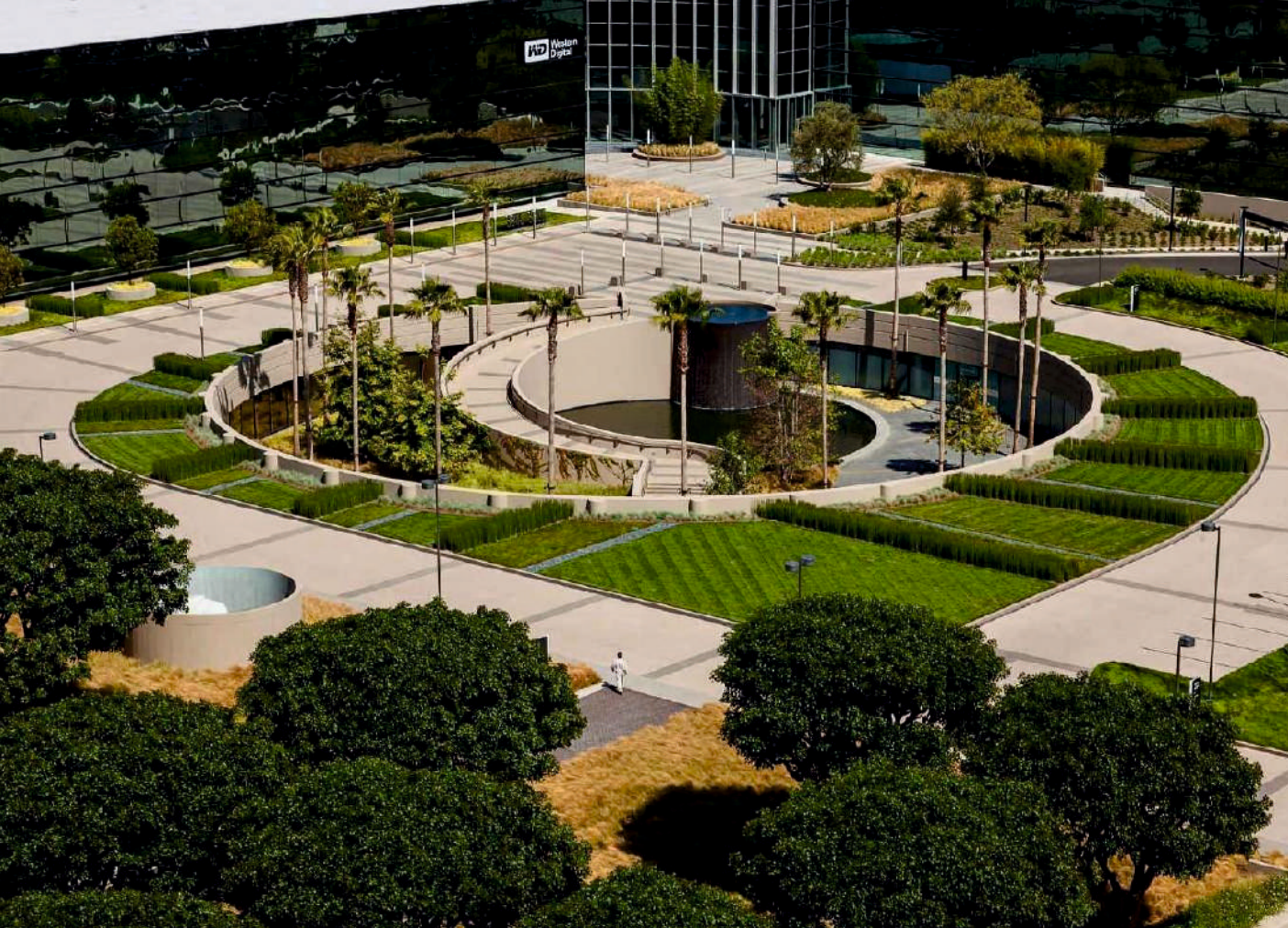
4. Аналоги



Harvard University Northwest Science Building, USA



Penleigh and Essendon Grammar School, Australia



Oppenheim's Miami College, USA



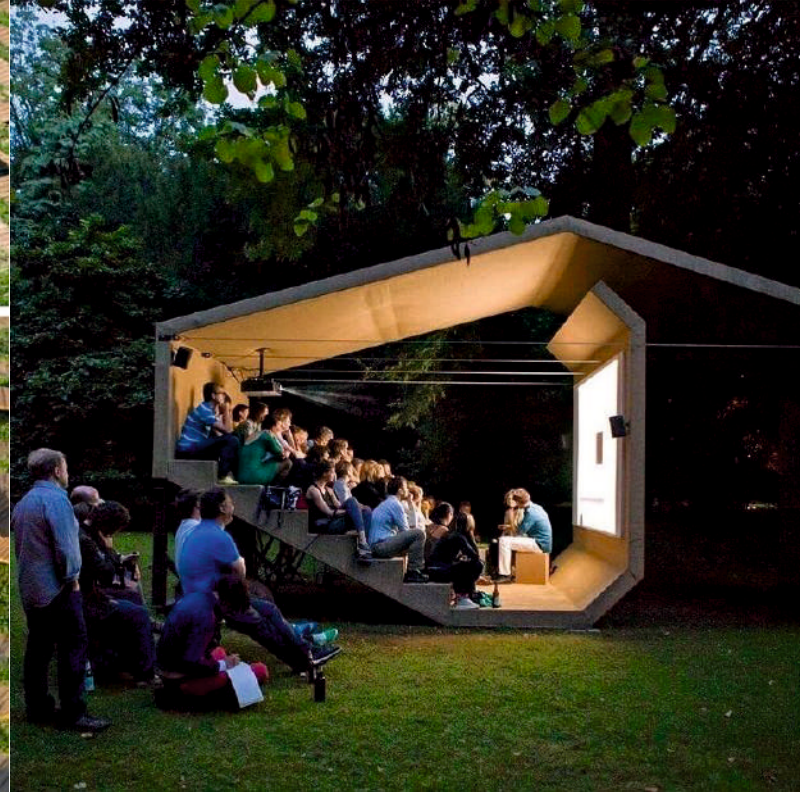
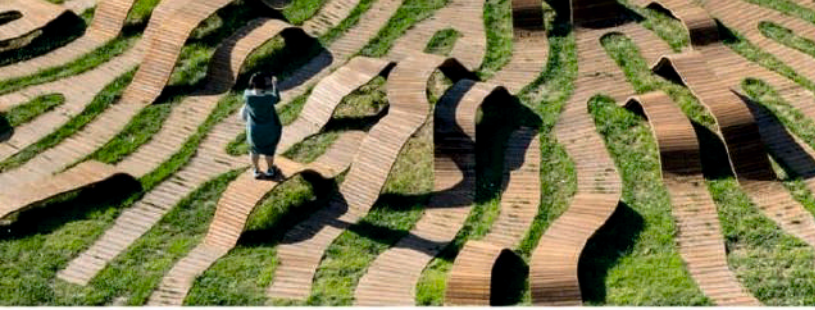
Thomas Jefferson University Lubert Plaza, USA



VU Botanical Garden Laboratory, Lithuania



Campus de Belval, Luxembourg



Реновация дворовой территории корпусов ВятГУ (Ленина-Красноармейская)

Команда:

Ардашева Софья
Зубарева Анна
Кулябина Анастасия
Миронычева Ксения
Прокашева Анастасия
Семашкина Софья
Ситчихина Диана

II. Зонирование и функционал

Кураторы:

Кошкина Ирина
Ноговицына Софья

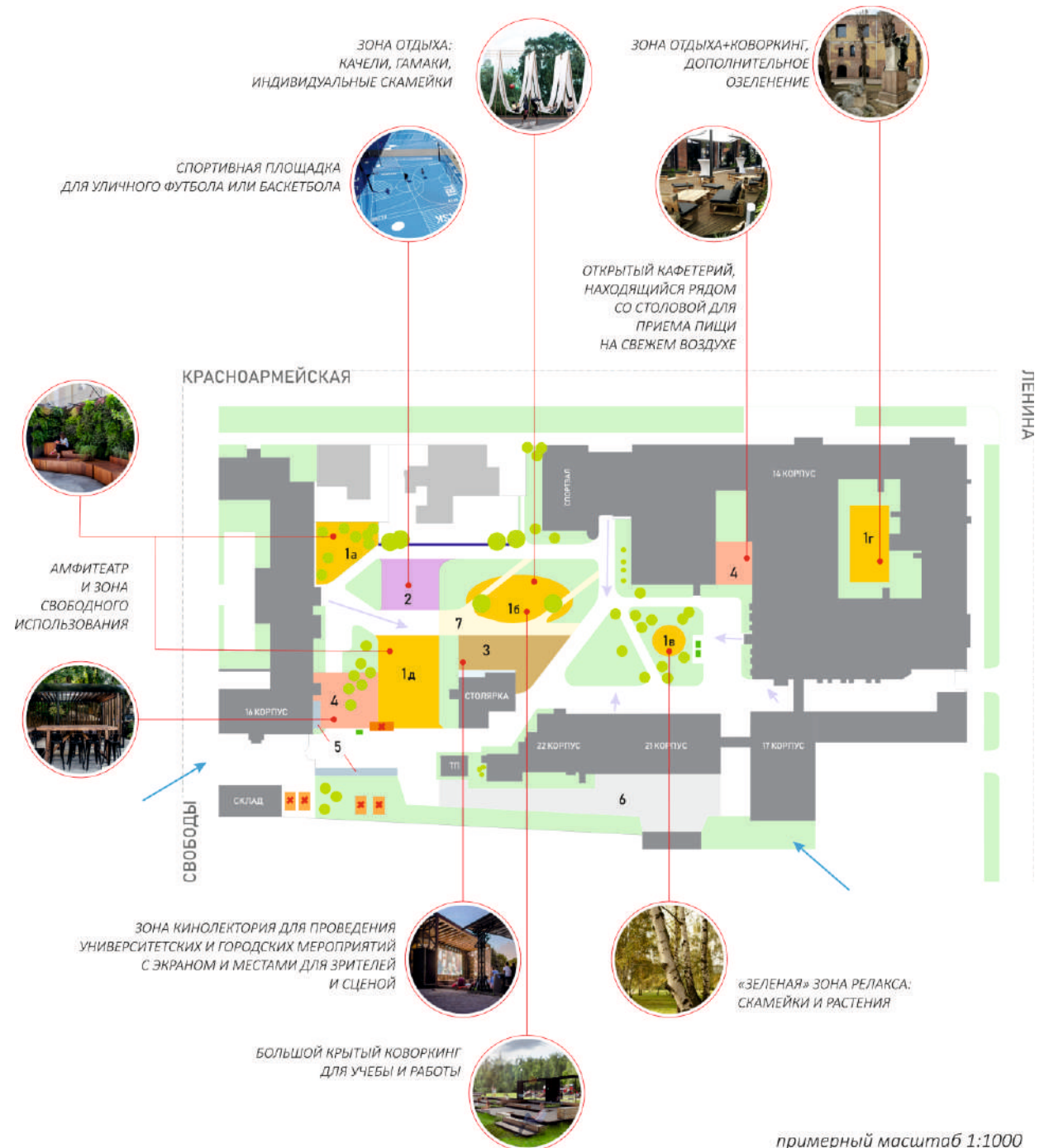
II. Зонирование и функционал

1. Карты функциональных зон, покрытий и озеленения

Карта функциональных зон

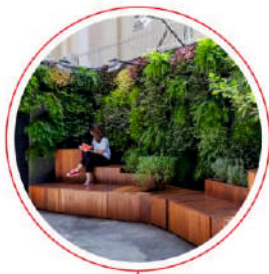
Условные обозначения

- 1** КОВОРКИНГ/ЗОНА ОТДЫХА
- 2** СПОРТИВНАЯ ПЛОЩАДКА
- 3** КИНОЛЕКТОРИЙ
- 4** ЛЕТНЕЕ КАФЕ
- 5** ВЕЛОПАРКОВКА
- 6** АВТОМОБИЛЬНАЯ ПАРКОВКА
- 7** НОВЫЕ ПЕШЕХОДНЫЕ СВЯЗИ
- СТРИТ-АРТ/ИНСТАЛЛЯЦИИ
- ✗** УДАЛЕННЫЕ ОБЪЕКТЫ
- ➡** ДОСТУП ДЛЯ СТУДЕНТОВ, ЖИВУЩИХ В ОБЩЕЖИТИЯХ
- ДОСТУП ВО ДВОР ИЗ КОРПУСОВ
- МУСОРНЫЙ БАК



примерный масштаб 1:1000

КРАСНОАРМЕЙСКАЯ



АМФИТЕАТР
И ЗОНА
СВОБОДНОГО
ИСПОЛЬЗОВАНИЯ



СВОБОДЫ



КИНОЛЕКТОРИЙ
И СЦЕНА



«ЗЕЛЕНАЯ» ЗОНА РЕЛАКСА:
СКАМЕЙКИ И РАСТЕНИЯ

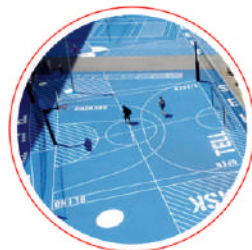


БОЛЬШОЙ КРЫТЫЙ КОВОРКИНГ
ДЛЯ УЧЕБЫ И РАБОТЫ

ЗОНА ОТДЫХА



ЗОНА ОТДЫХА+КОВОРКИНГ,
ДОПОЛНИТЕЛЬНОЕ
ОЗЕЛЕНЕНИЕ



СПОРТИВНАЯ
ПЛОЩАДКА



ОТКРЫТЫЙ КАФЕТЕРИЙ,
НАХОДЯЩИЙСЯ РЯДОМ
СО СТОЛОВОЙ ДЛЯ
ПРИЕМА ПИЦЦЫ
НА СВЕЖЕМ ВОЗДУХЕ



Карта покрытий



Карта озеленения



II. Зонирование и функционал

Источники:
Pinterest

2. Аналогии малых архитектурных форм (МАФ)



Обрамление деревом

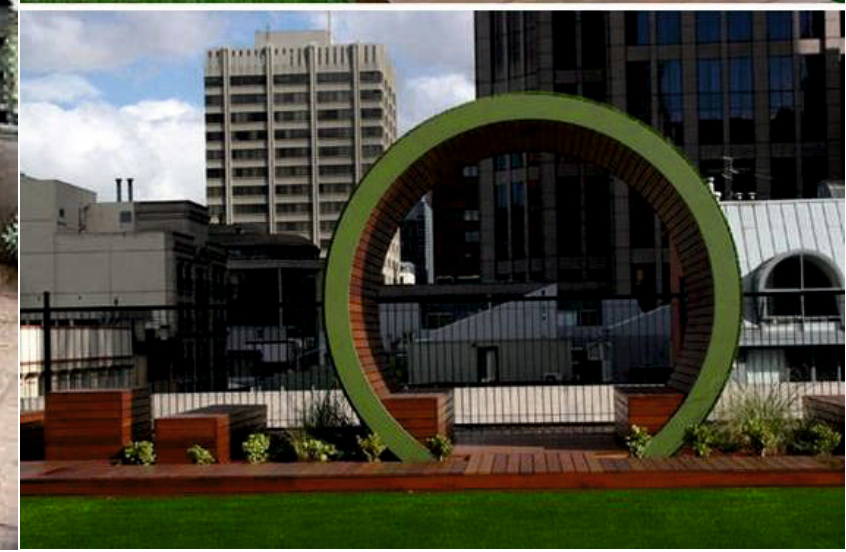


Оформление бака



Использование зеленых насаждений

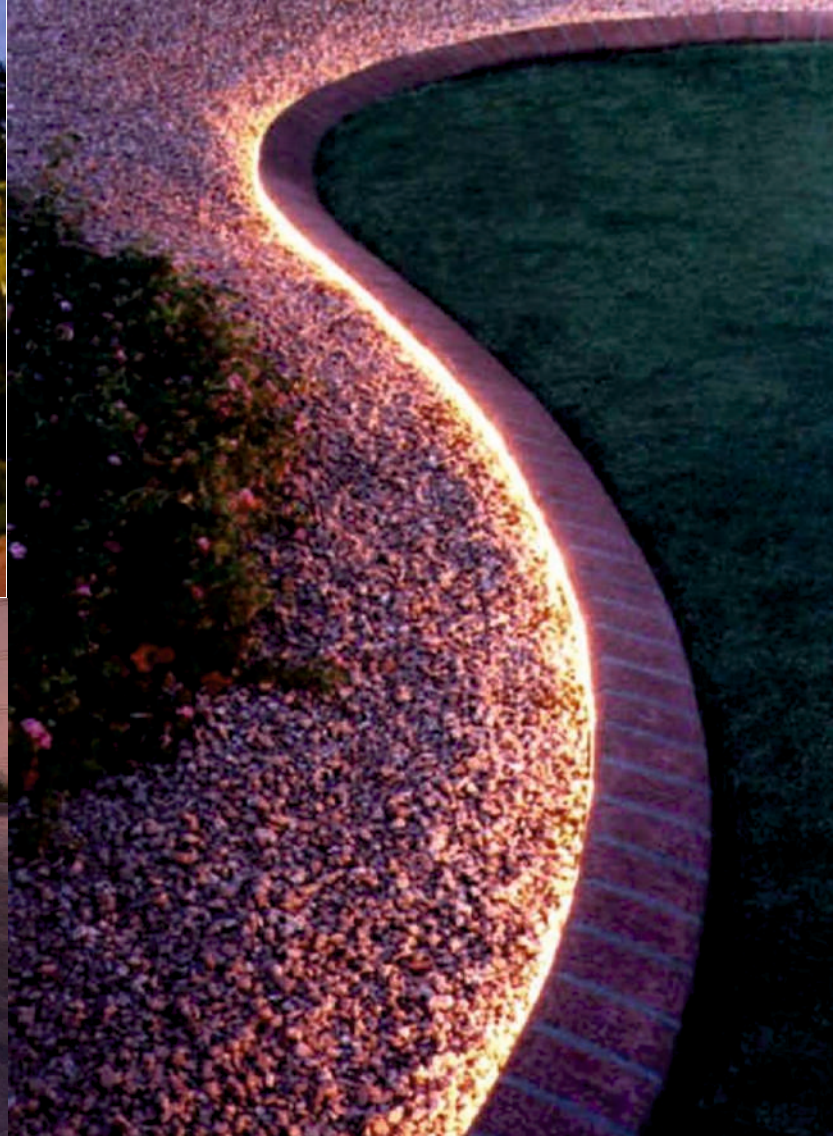
Использование
вертикальных
поверхностей



Создание
новых арт-объектов







Варианты освещения



Реновация дворовой территории корпусов ВятГУ (Ленина-Красноармейская)

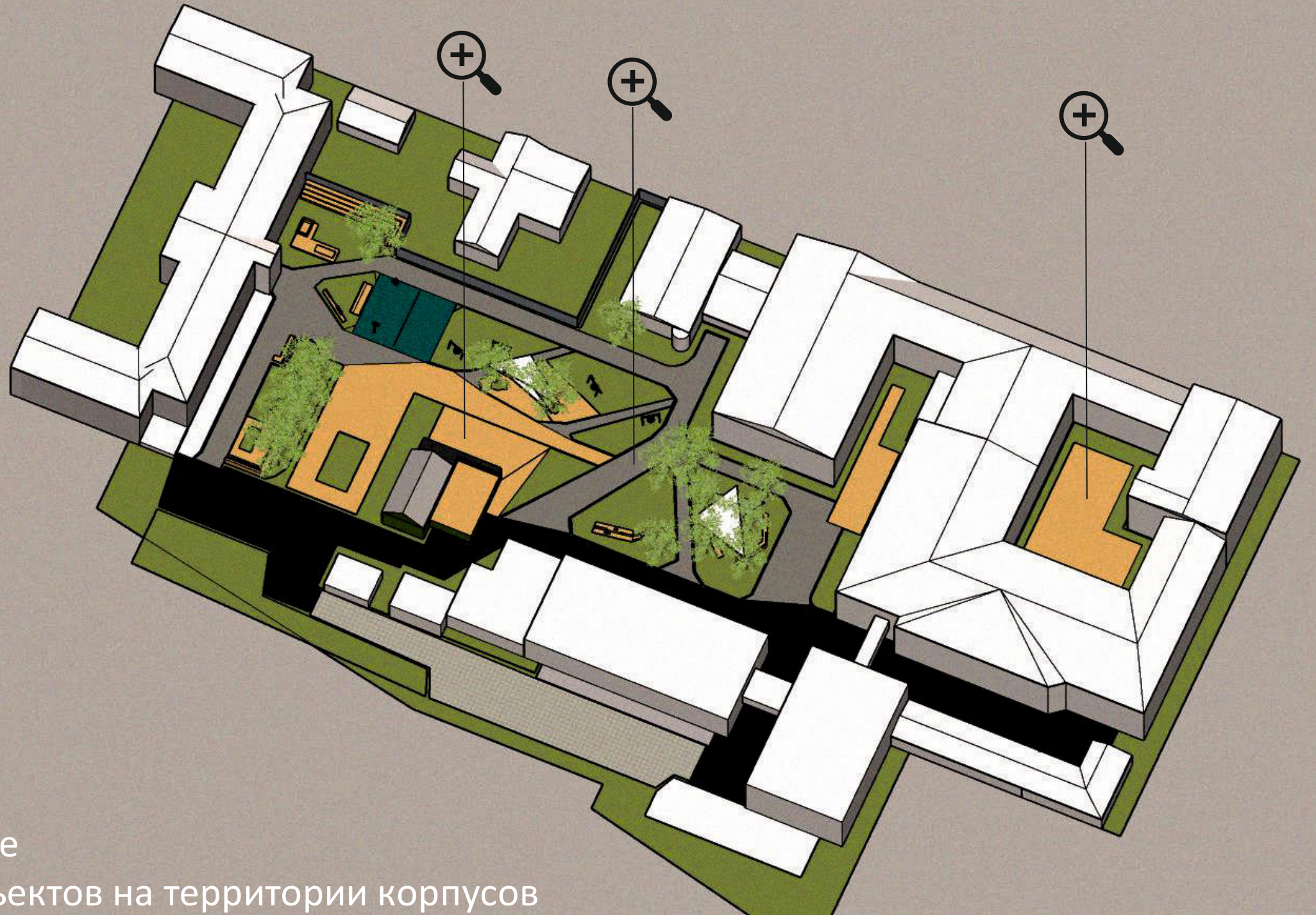
Команда:

Ардашева Софья
Зубарева Анна
Кулябина Анастасия
Миронычева Ксения
Прокашева Анастасия
Семашкина Софья
Ситчихина Диана

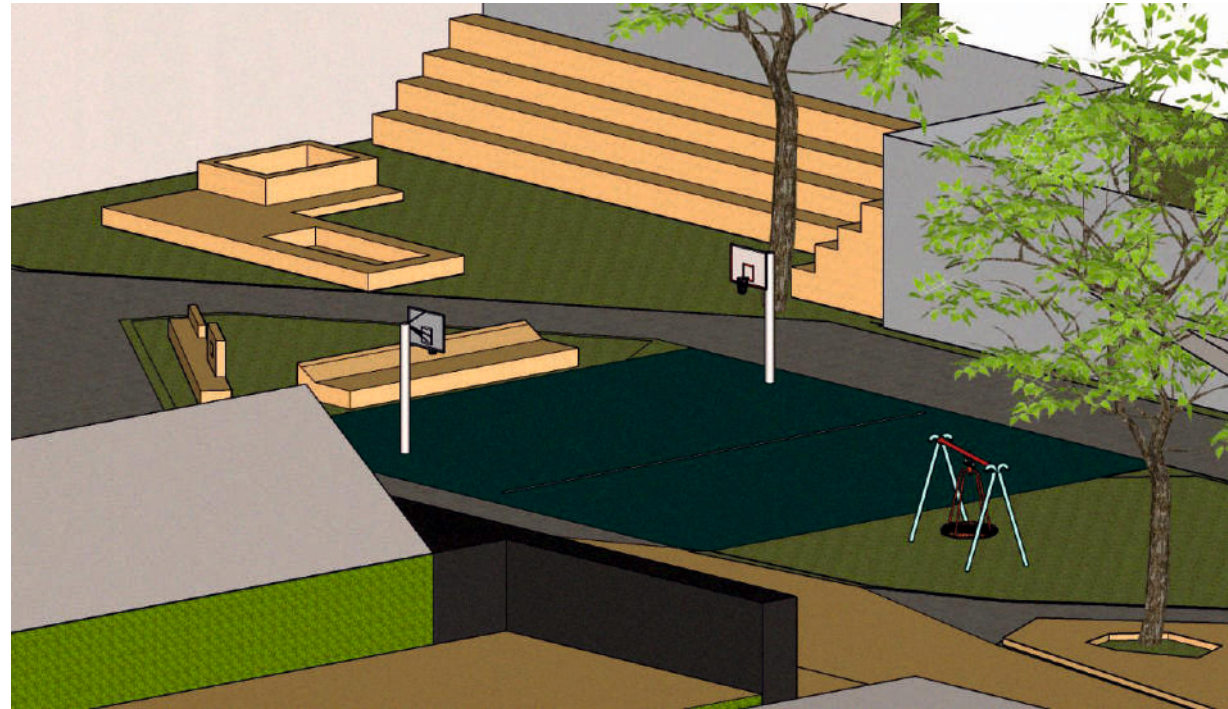
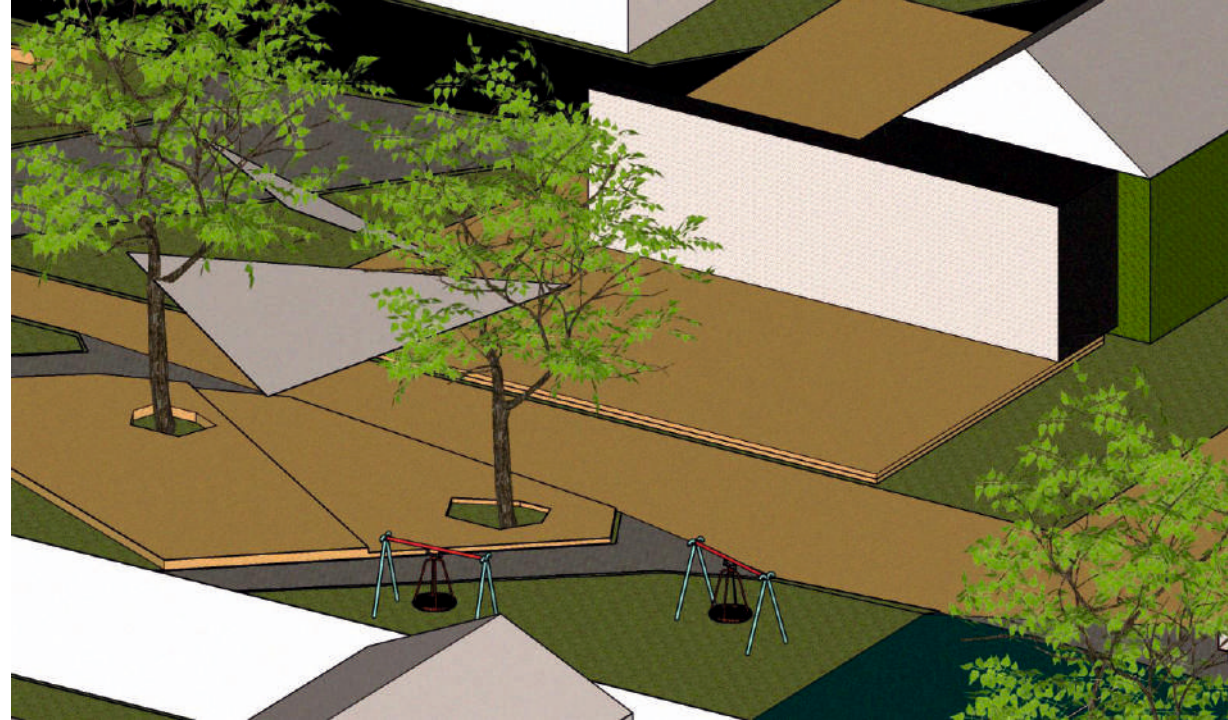
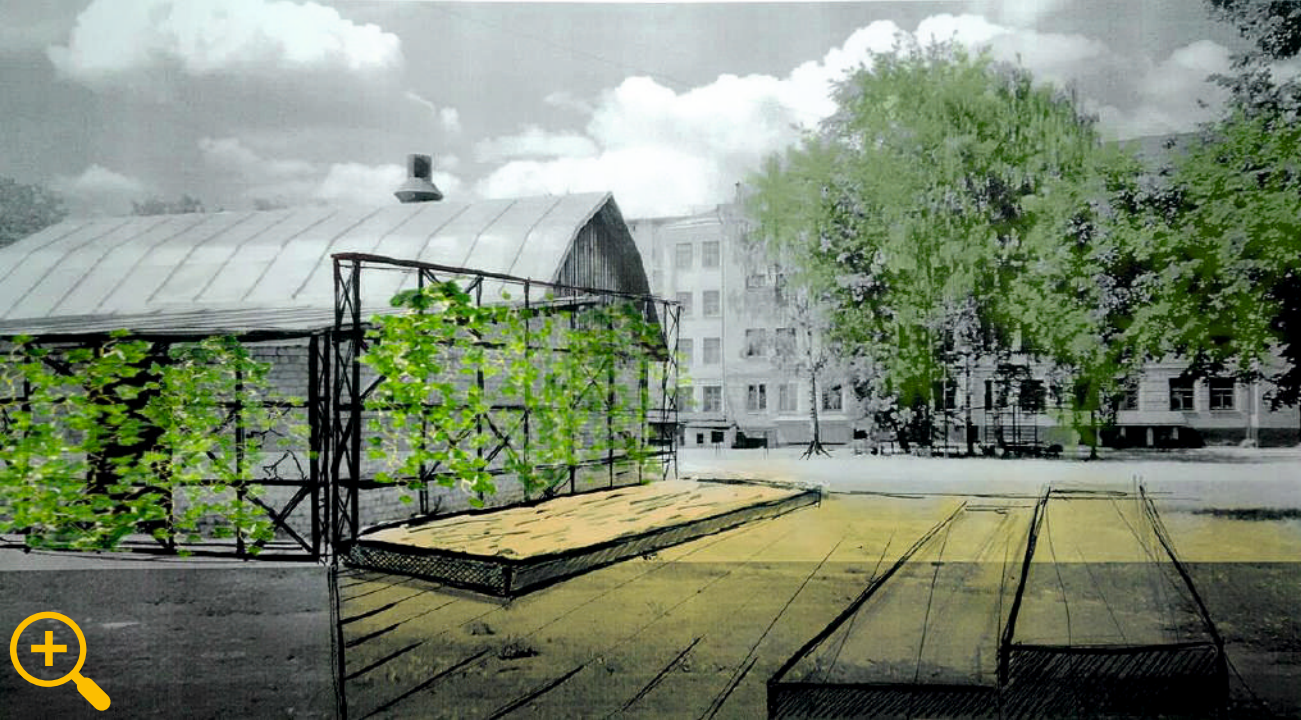
III. Идеи благоустройства

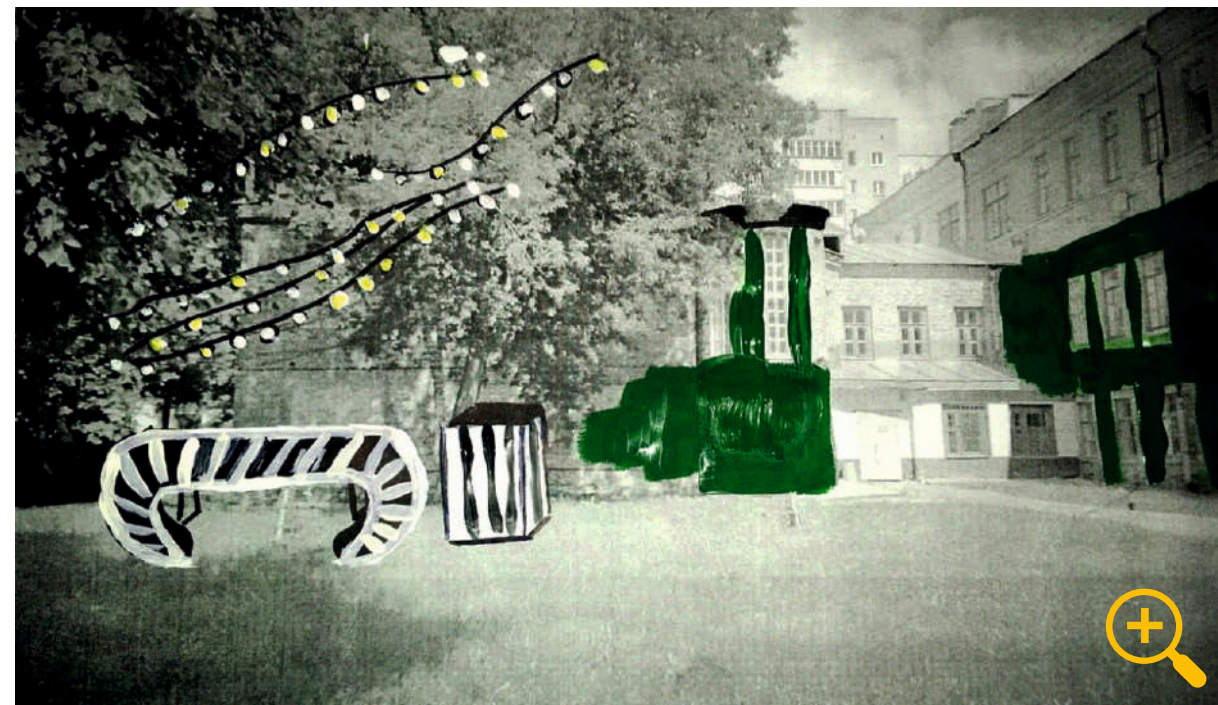
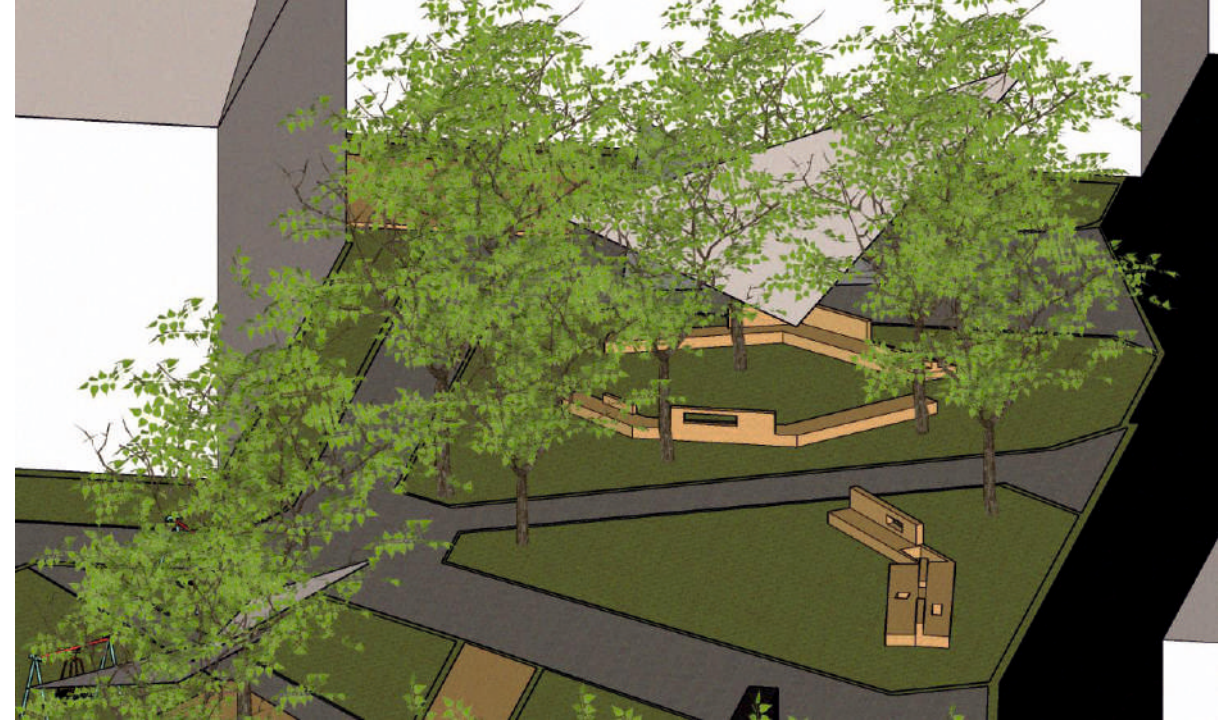
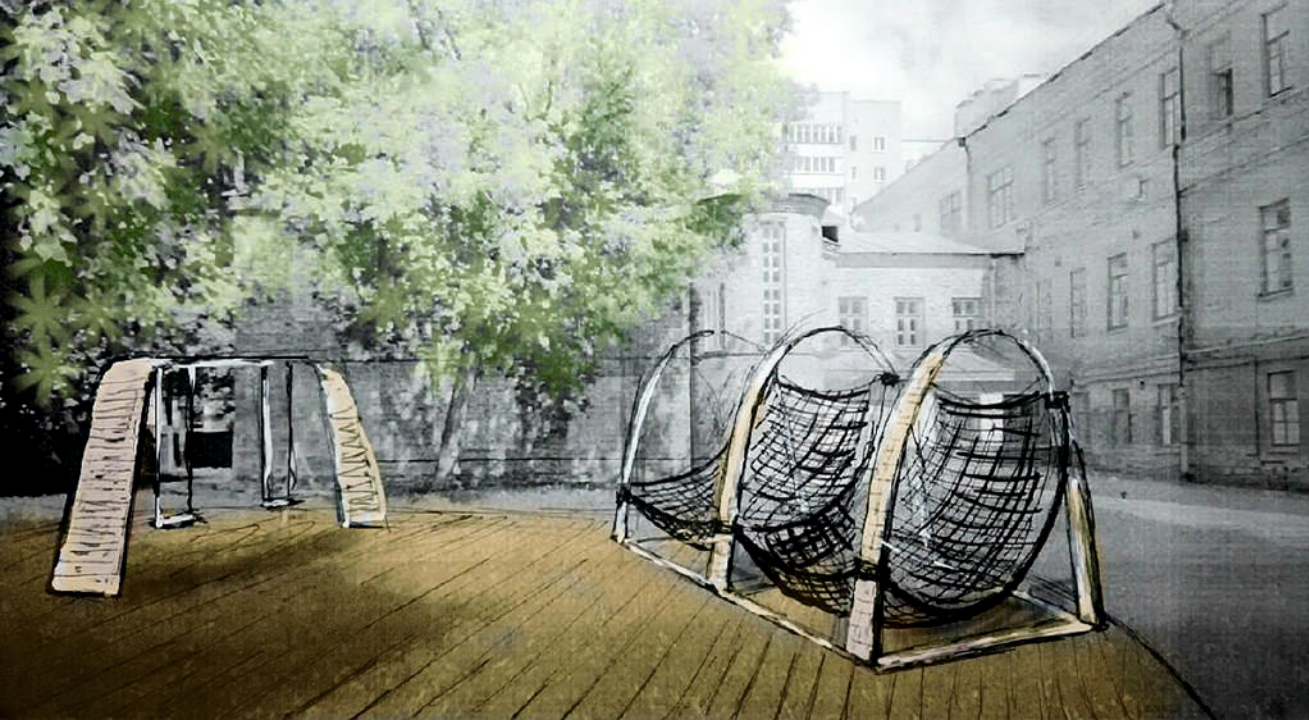
Кураторы:

Кошкина Ирина
Ноговицына Софья



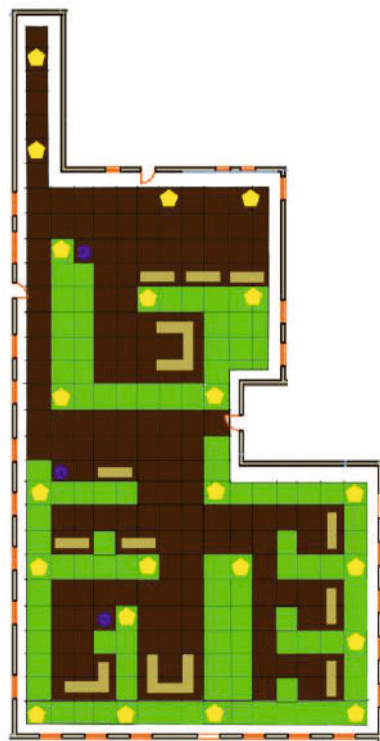
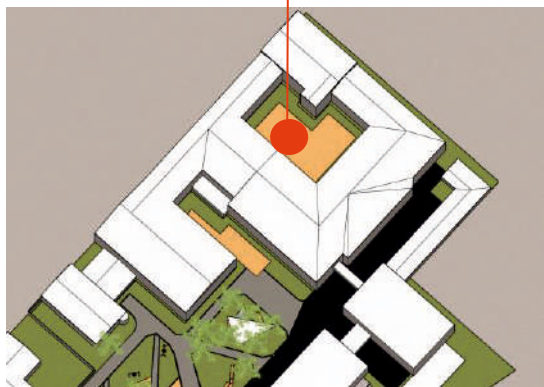
Расположение
основных объектов на территории корпусов



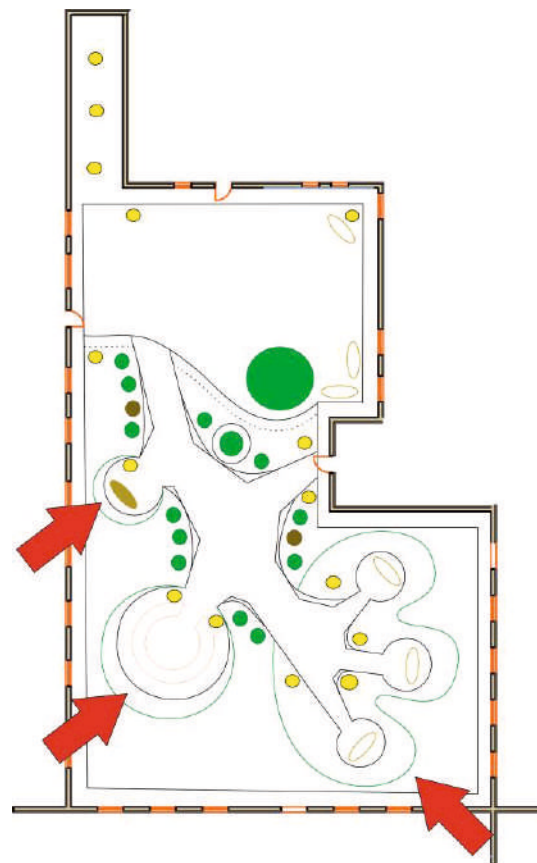


Модули 3X3

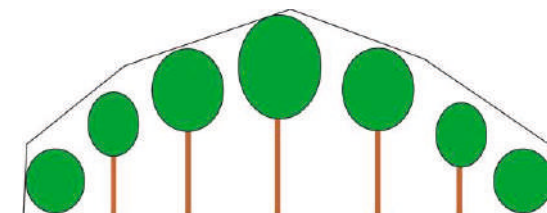
Рисунки инопланетного происхождения



+100 к сценарному мастерству



разделение большого пространства на более маленькие + организация



нужно создать уровни

Реновация
корпусов ВятГУ
(Ленина-Красноармейская)
«Свободный квартал»
