



изменение

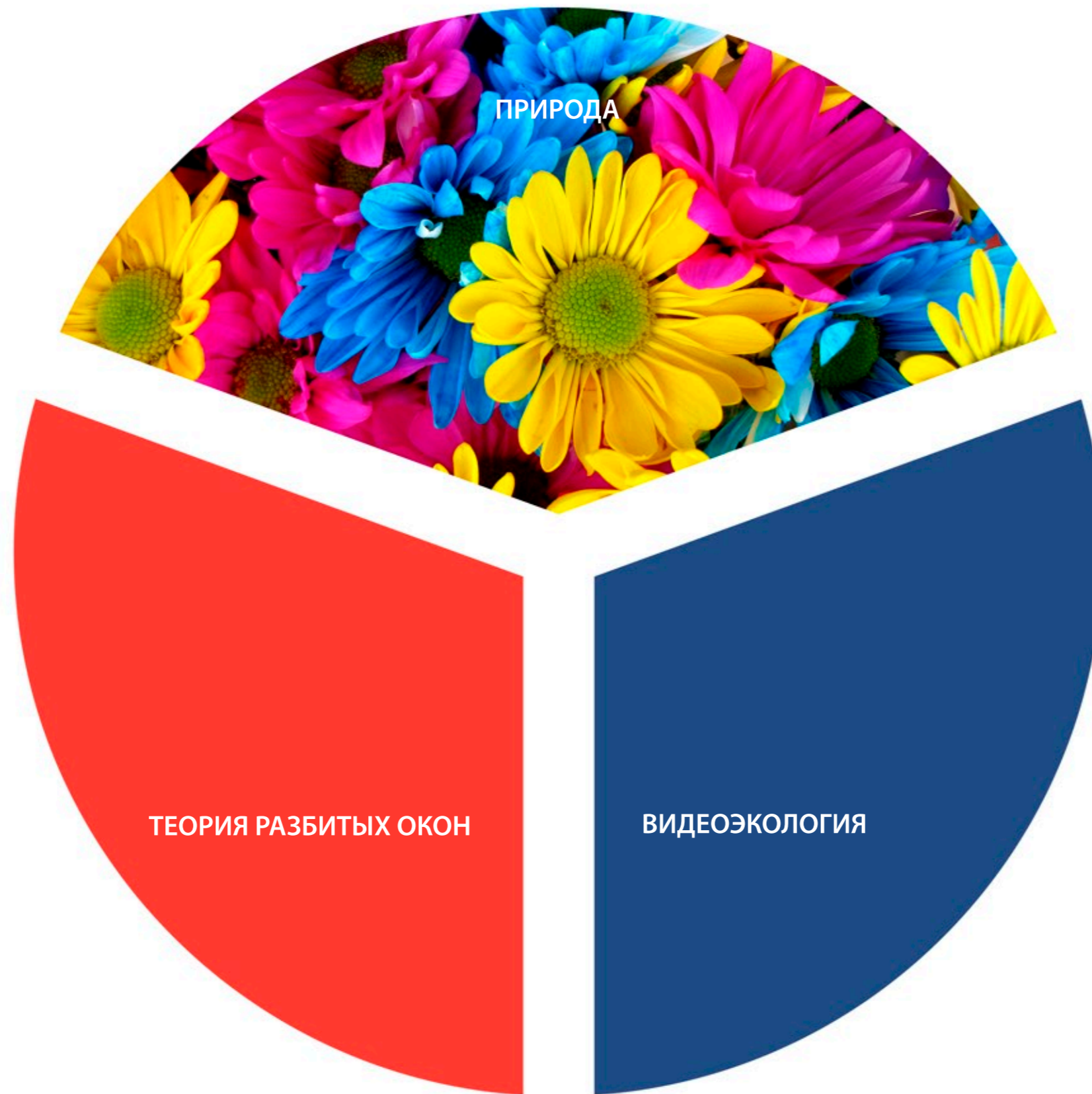
ВИЗУАЛЬНОГО ПРОСТРАНСТВА



г. Гатчина / мкрн. «Въезд»

*Мы хотим изменить мир,
и с помощью красок сделать его лучшим местом!*

www.добавькрасок.рф



ПРИРОДА

ТЕОРИЯ РАЗБИТЫХ ОКОН

ВИДЕОЭКОЛОГИЯ

ВИДЕОЭКОЛОГИЯ

Вид большинства объектов вреден для здоровья, утверждают специалисты-видеоэкологи. Видеоэкология — это новое научное направление, возникшее на стыке биологии, медицины, экологии и архитектуры.



Современные многоэтажные дома и сооружения, созданные с использованием только прямых линий и углов, с большим числом одинаковых окон, создают агрессивную видимую среду, неуютную для человека. Постоянное созерцание таких зданий наносит вред здоровью человека: может ухудшиться зрение, пострадать психика.



ГОРОД ДОЛЖЕН БЫТЬ УЮТНЫМ



ТЕОРИЯ РАЗБИТЫХ ОКОН

Теория разбитых окон — теория, сформулированная Джеймсом Уилсоном и Джорджем Келлингем в 1982 году. Согласно данной теории, если кто-то разбил стекло в доме и никто не вставил новое, то вскоре ни одного целого окна в этом доме не останется. Иными словами, явные признаки беспорядка и несоблюдения людьми принятых норм поведения провоцируют окружающих тоже забыть о правилах. Эта теория работает и наоборот.



**КРАСИВЫМ
доброжелобным**



**#УРБАНИЗМ
#РОСПИСЬ
#МУРАЛ
#КРАСОТА
#ПАБЛИКАРТ**





ЦВЕТЫ - СИМВОЛ КРАСОТЫ И ЖИЗНИ ПОНЯТНЫЙ КАЖДОМУ

Согласно энциклопедии знаков и символов, цветок является символом пассивного начала и его проявления. Чашечка цветка служит резервуаром для дождя, росы, то есть проявлений небесной деятельности. Разные народы отождествляли солнце с распутившимся цветком.

Плод - это конечный этап развития цветка.



ПРИМЕР ГОРОДСКОГО КАМУФЛЯЖА (ПАТТЕРНА) ДЛЯ ОФОРМЛЕНИЕ ЗОН ПЕРВОГО ЭТАЖА

Камуфляж, согласно википедии - это маскировочная окраска, применяемая для уменьшения заметности ... сооружений за счёт разбивания силуэта изделия или предмета.

Камуфляж своим сложным узором будет препятствовать нанесению различного рода граффити надписей, а своей простой позволит вовлечь горожан в процесс нанесения росписи.

РАЗЛИЧНЫЕ ПРИМЕРЫ ИДЕЙ ДЛЯ РОСПИСИ БРАНДМАУЭРОВ



Нашим проектом мы хотим

Замотивировать и вдохновить

город на внутренние изменения: жить и работать в комфортной, красивой, уютной городской среде намного продуктивнее и желаннее.

Наш проект позволяет решать проблему постепенно, вкладывая соизмеримые средства в изменение городского ландшафта:

- брандмауэры (как доминанты)
- трансформаторные подстанции и первые этажи торцов зданий (как наиболее подвергающиеся граффити)
- подъезды
- прочие объекты городского хозяйства, в т.ч. сами здания (при необходимости)

Важная составляющая проекта —

масштабируемость

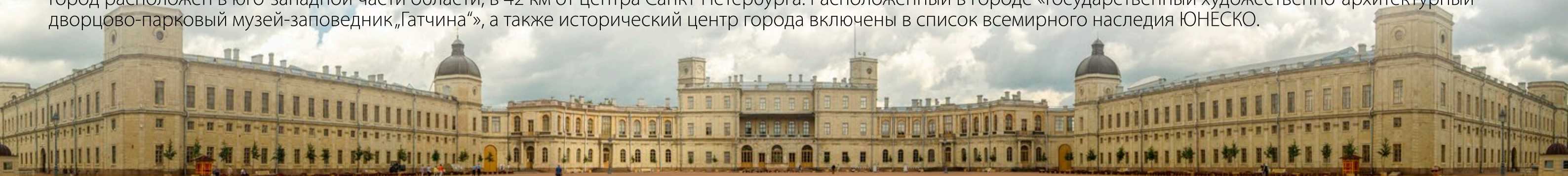
в других городах, мегаполисах, спальнях районах

КРАТКАЯ СПРАВКА О ГАТЧИНЕ

Гатчина город (с 1796 года) в России, административный центр Гатчинского мун. р-на Ленинградской области, Город воинской славы России (с апреля 2015)

Население — 93 710 чел. (2019) (самый крупный населённый пункт Ленинградской области).

Город расположен в юго-западной части области, в 42 км от центра Санкт-Петербурга. Расположенный в городе «Государственный художественно-архитектурный дворцово-парковый музей-заповедник „Гатчина“», а также исторический центр города включены в список всемирного наследия ЮНЕСКО.

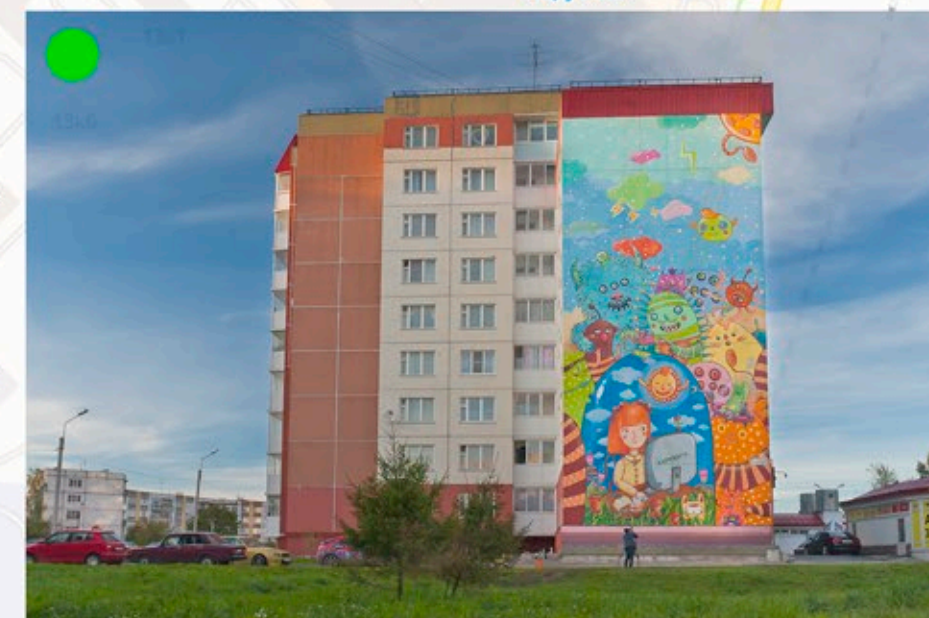


АДРЕСНАЯ ПРОГРАММА (I ЧАСТЬ)

1. Проспект 25 Октября д.46
2. Проспект 25 Октября д.46 к.1
3. Проспект 25 Октября д.50 (I)
4. Проспект 25 Октября д.50 (II)
5. Проспект 25 Октября д.50 к.1
6. Проспект 25 Октября д.52
7. Проспект 25 Октября д.54
8. Проспект 25 Октября д.59
9. Проспект 25 Октября д.63
10. Проспект 25 Октября д.65
11. Проспект 25 Октября д.75



● - вторая очередь (~3000 кв.м.)



ПЛАН ПРОЕКТА

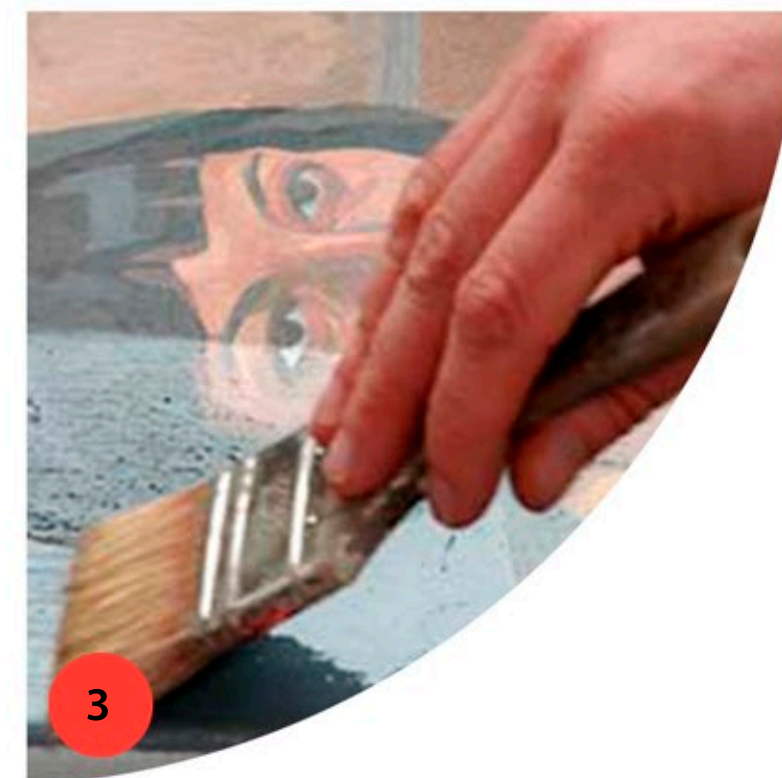
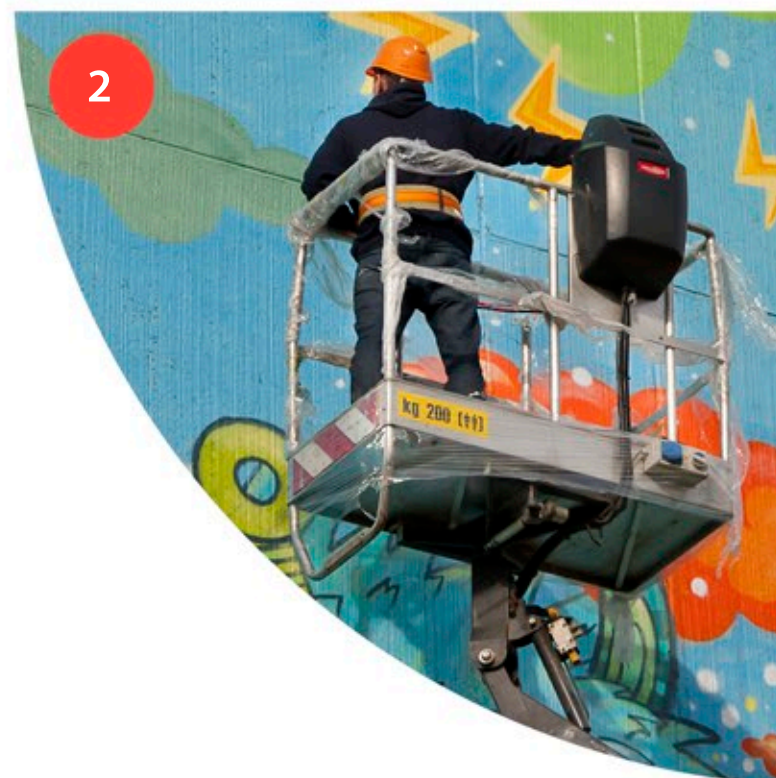
1. Подготовка поверхности
 - а. заделка швов (при необходимости) и очистка
 - б. нанесение грунта

2. Художественная роспись

3. Покрытие поверхности лаком

4. Параллельно проведение фото и видеосъемки

общая площадь росписи 11 брандмауэров ~ 4000 кв.м.



ОРГАНИЗАТОР ПРОЕКТА:

АНДРЕЙ ПАВЛОВ

+7 (921) 954-77-28

JUST@ADDTHECOLOR.COM