

АРХИТЕКТУРНАЯ КОНЦЕПЦИЯ обустройства городского парка им. Адм. Головки в г. Балтийске Калининградской области

Парк до 1945 г. (на фото ресторан Плантаж)

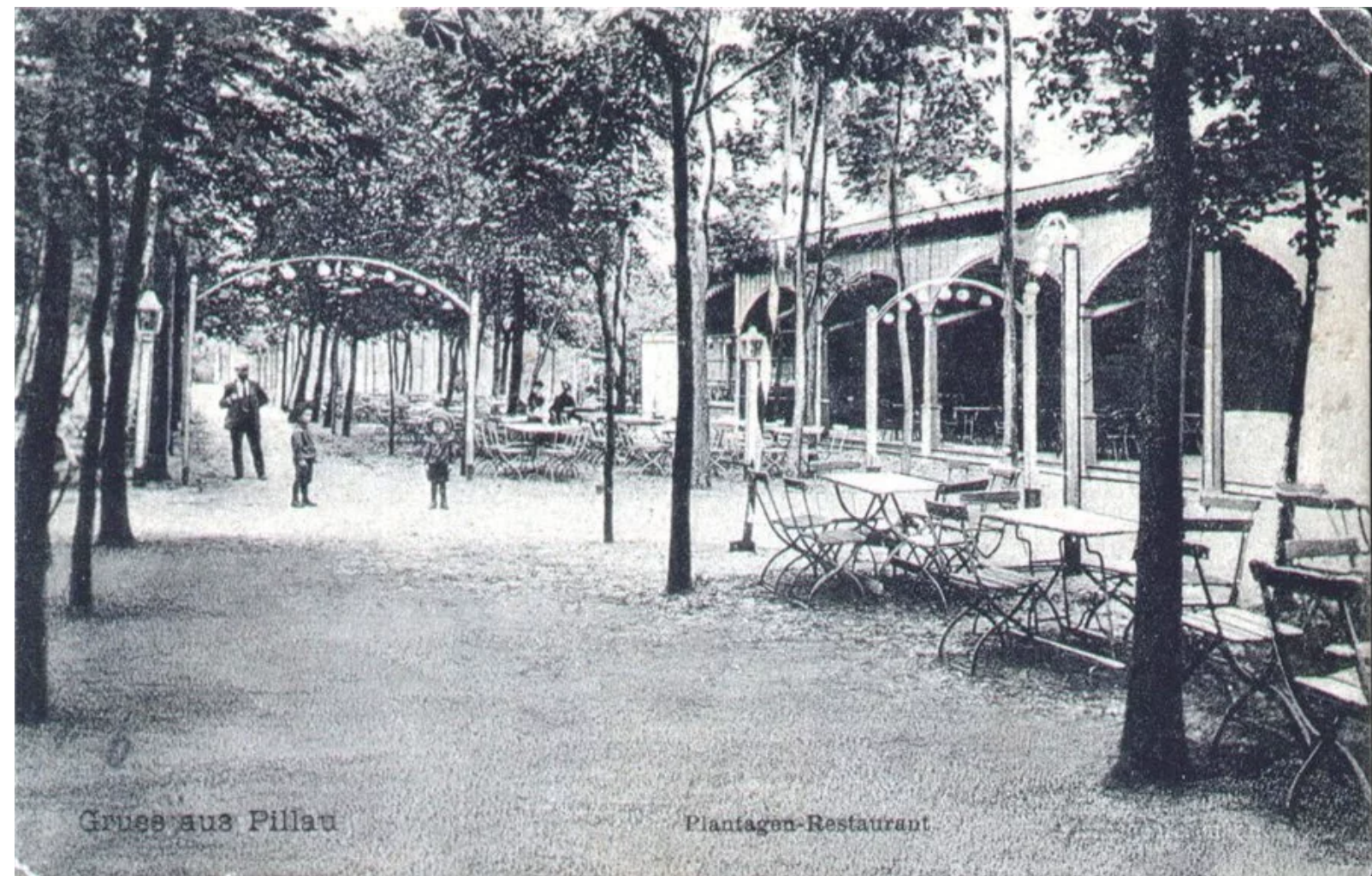


Фото в послевоенные годы



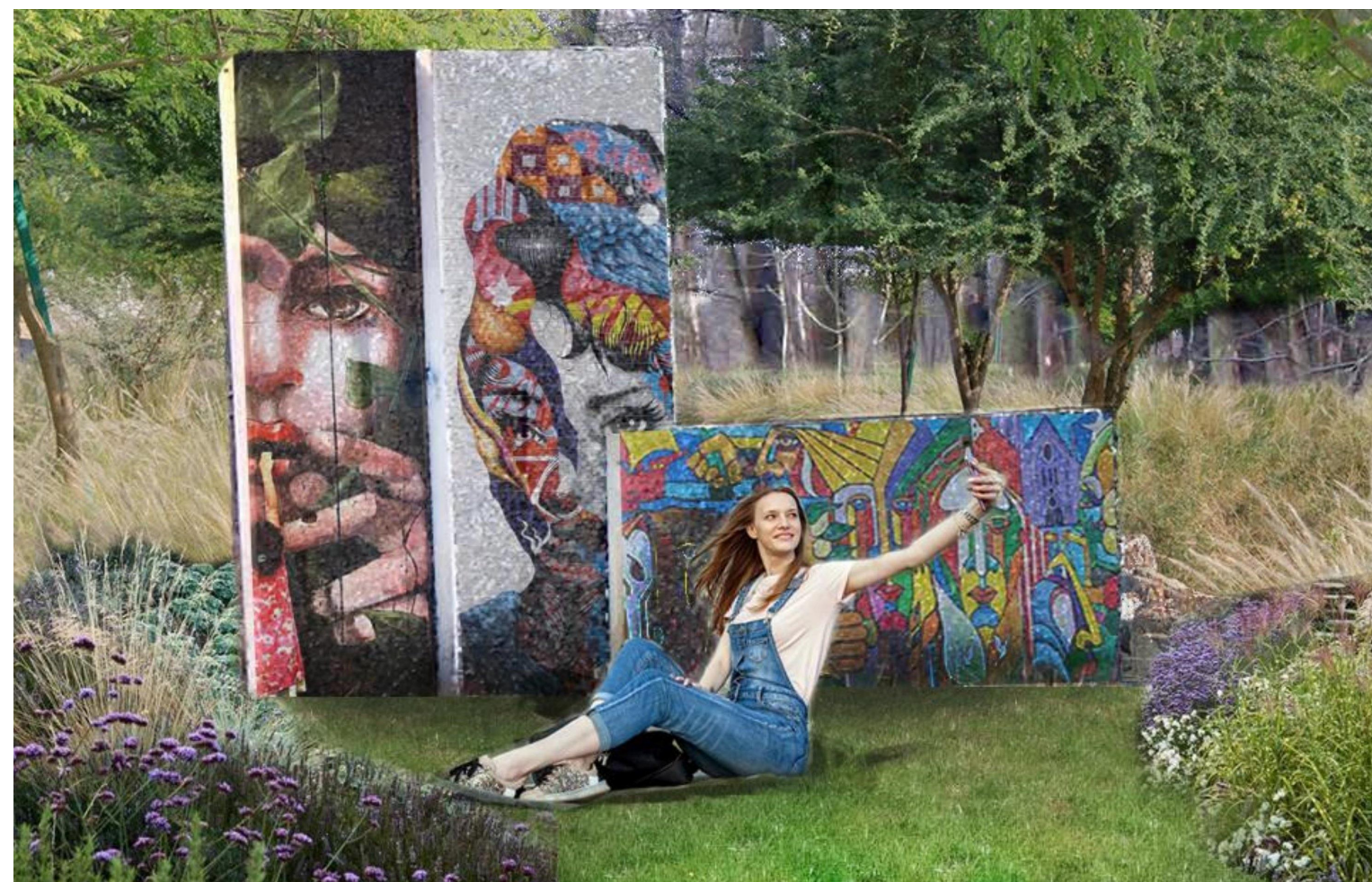
Существующее положение



Ревитализация существующих площадок



Зона стрит арта



Оранжерея



Адаптация по использованию оборонительных сооружений



Многофункциональная площадка



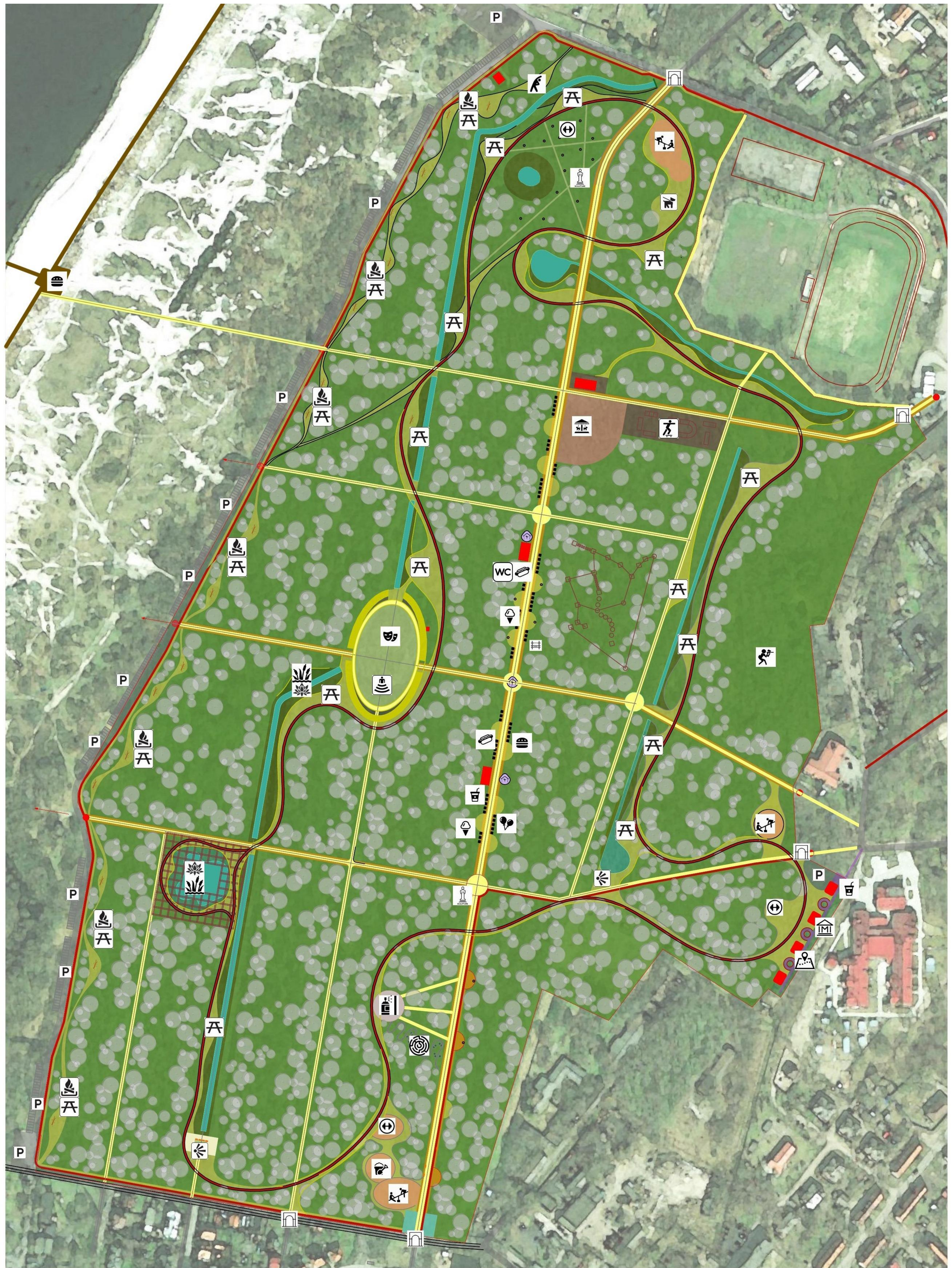
ТЕХНИКО-ЭКОНОМИЧЕСКИЕ ПОКАЗАТЕЛИ

Площадь территории парка - 48,2 Га
Площадь тротуаров и дорожек - 95 000 м²
Протяженность шоссе Приморское - 1200 м
Ориентировочная стоимость обустройства - 550 млн.руб.*

* окончательная стоимость будет известна после прохождения экспертизы достоверности сметной стоимости проектно-сметной документации.

ПЛАН ПОЭТАПНОГО РАЗВИТИЯ ТЕРРИТОРИИ

- 1 этап. Выполнение топографической съемки с подеревной съемкой территории парка;
- 2 этап. Проведение археологического обследования территории парка;
- 3 этап. Капитальный ремонт шоссе Приморское с обустройством парковочных мест;
- 4 этап. Санитарная вырубка зеленых насаждений (чистка парка);
- 5 этап. Устройство дренажной системы и поверхностного водоотведения парка;
- 6 этап. Устройство центральной пешеходной аллеи с установкой уличного освещения и малых архитектурных форм;
- 7 этап. Устройство второстепенных пешеходных дорожек, велосипедных дорожек и уличного освещения;
- 8 этап. Устройство функциональных площадок.



Условные обозначения:

	Вход в парк		Площадка для выгула собак		Смотровая площадка
	Детская площадка		Площадка для барбекю		Эко-парк
	Зона отдыха		Детская площадка		Эко-парк
	Велодорожка		Лабиринт		Веревочный парк
	Оранжерея		Зона стрит арта		Эстрада
	Спортивная площадка		Скейт парк		Развлекательная зона
	Площадка под Страйкбол		Эстрада		Ярмарка
	Туалеты				Ярмарка
					Развлекательная зона
					Зона стрит фуда
					Скульптура