

НИиПИ градостроительства ДВ. Создание группой ВЭБ в сотрудничестве с российскими и иностранными частными инвесторами «Научно-исследовательского и проектного института градостроительства Дальнего Востока»

Описание идеи (Должно быть меньше 300 символов)

Создание института градостроительства в Приморском крае.

Отработка модели самодостаточных поселений нового типа на основе самодостаточности трёх поколений семьи.

Строительство пилотного поселения Экоград Игнатьево. Переход от доступного к достойному жилью человека 21 века.

Миссия

Новые самодостаточные поселения на основе самодостаточности трёх поколений семей в условиях меняющихся технологических и социальных укладах жизни.

Переход от «доступного жилья» к строительству «достойного жилья человека 21 века».

[01 Рис. 1. НИиПИ градостроительства, 7 поколений.jpg](#)

**Возьмемся за дело здесь и сейчас -
с надеждой, что принятое нами решение
одобряют члены нашего племени,
наши потомки в седьмом поколении.**



Призыв старейшин на каждом совете племени ирокезов

Площадь ДФО составляет 6 952 600 км². С включением в состав ДФО Северного морского пути (СМП) его площадь уже превосходит площадь континента Австралия - 7 692 024 км². Климатические зоны распространяются от широты Крыма (субтропики) до зон вечной мерзлоты на севере. И здесь нет ни одного градостроительного института.

Речь идёт о создании Научно-исследовательского и проектного института градостроительства Дальнего Востока, деятельность которого будет непосредственно влиять на успех социально-экономического развития всех регионов ДФО.

ВЭБ.РФ — национальный институт развития, содействующий реализации государственной социально-экономической политики, повышению конкурентоспособности национальной экономики и ее модернизации.

Свою миссию ВЭБ осуществляет через финансирование инвестиционных проектов национального значения. Реализация подобных проектов способствует диверсификации и повышению эффективности экономики России. Модернизация экономики, в свою очередь, дает импульс серьезным социальным преобразованиям в стране.

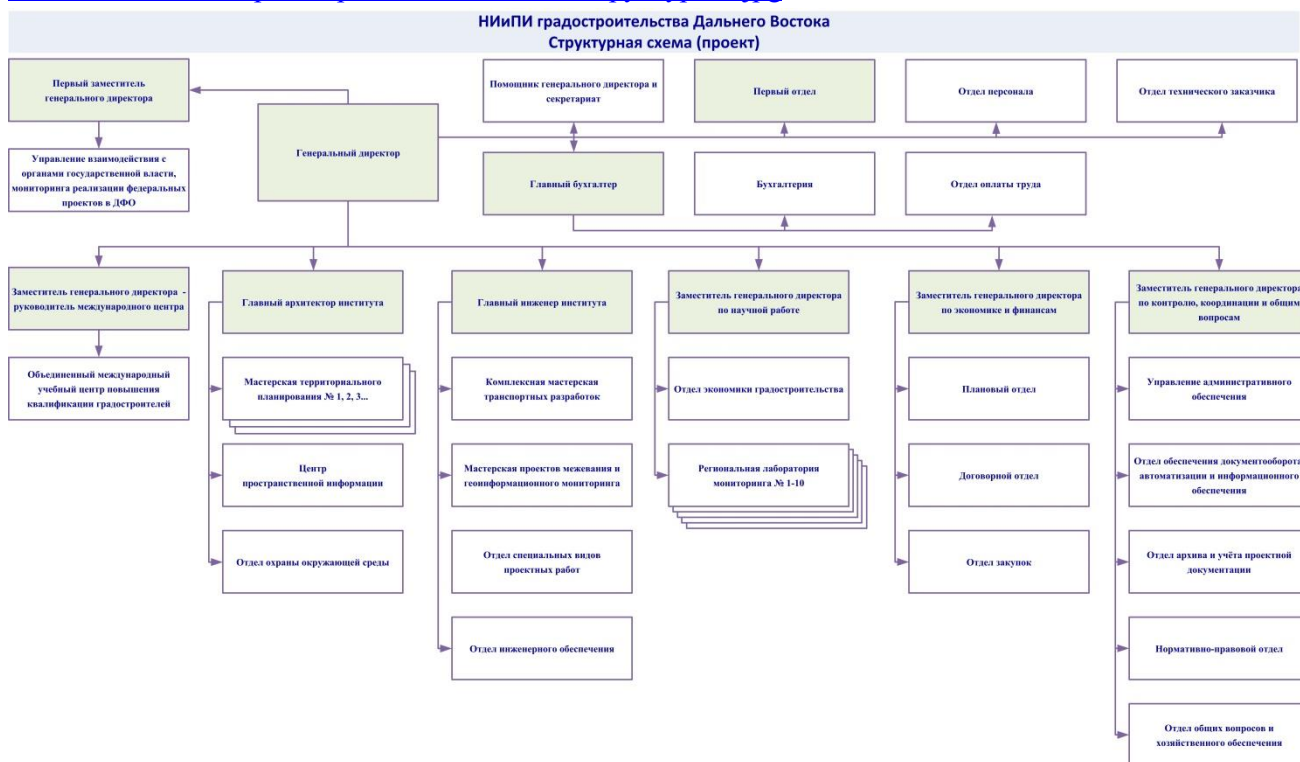
Специалисты ВЭБ уже накопили большую базу данных по социально-экономическому состоянию практически всех регионов России. Несомненно, эта информация должна стать основой НИИПИ градостроительства ДВ.

Вместе с этим в ВЭБ до сих пор нет региональных представителей в некоторых субъектах ДФО, например, Хабаровский край, Камчатка, Таймыр. А это часть Севморпути, развитие которого является стратегической задачей России.

Таким образом, создание НИИПИ повышает эффективность решения задачи, стоящих перед ВЭБ и руководством регионов.

Аналогом такого института является НИИПИ градостроительства Москвы и Московской области <https://www.niipigrad.ru/>.

01 Рис. 2. НИИПИ градостроительства. схема структурная.jpg



Но с важным дополнением. В состав института должны входить **региональные лаборатории**. Цель которых – сбор объективных данных и постоянный мониторинг социально-экономического развития всех регионов ДФО и СМП. В том числе, с использованием стационарных, передвижных и

авиационного базирования 3Д сканеров для составления цифровой карты социально-экономического развития региона и учёта полезных ископаемых, необходимых для строительства и в других сферах жизни. Это позволяет сформировать **собственную базу объективных цифровых данных** по регионам, чтобы на их основе **внедрять BIM-технологии (цифрового моделирования)** для всего **жизненного цикла инфраструктурных объектов**.

Наиболее оптимально формирование такого Научно-исследовательского и проектного института градостроительства именно в Приморском крае Дальневосточного федерального округа (ДФО). Здесь сочетается множество гео-политических и социально-культурных факторов в пользу такого выбора. Здесь много свободной земли. И здесь мало людей. Для привлечения новых и удержания старых (удержания старых, особенно молодых, жителей Дальнего Востока) как раз и нужны современные городские поселения. С учётом и климатических, и географических аспектов, и культурно-исторических, и социально-экономических, и транспортно-логистических и многих других факторов. Здесь нужно развивать и сырьевую, и индустриальную, и пост-индустриальную экономику. И создать условия для развития следующего социально-экономического уклада, приход которого на смену пост-индустриального уже не за горами. Потребность в новой рабочей силе Приморского края превышает 40 000 человек. Но привлекать нужно не просто квалифицированные кадры. А семьи квалифицированных кадров. Семьи из двух поколений минимум. А чтобы они и их дети остались здесь, нужно создать инфраструктуру удобную для трёх и более поколений.

Важный аспект взаимодействия городской инфраструктуры, демографической политики, социально-экономического развития и технологического уклада. **Каждому технологическому укладу должна быть создана своя социально-культурная среда.**

[01 Рис. 3. НИиПИ Щедровицкий.jpg](#)

В период III промышленной революции меняется институциональное ядро факторов капитализации человеческих ресурсов

Блок подготовки и образования включает образование, личные навыки, таланты и опыт участия в деятельности (в т.ч. в инновационных проектах), личные программы развития

Институциональным ядром в области подготовки и образования вместо образовательного учреждения становится индивидуальная образовательная программа.

Социальный и экономический контекст показывает, используется ли человеческий капитал эффективно в системе разделения труда, или существуют барьеры, снижающие отдачу на инвестиции в человеческий капитал

От вертикальной мобильности внутри «узких» корпоративных каналов и горизонтальной мобильности торговли и профессиональных сообществ общество переходит к «диагональной» мобильности.

Блок среды обитания и здоровья схватывает то, как различные географические, экологические и физиологические факторы влияют на человеческий капитал

Продолжительность жизни выходит на передний план в качестве интегрального показателя оценки таких факторов капитализации человеческих ресурсов как среда обитания, здоровый образ жизни, здравоохранение.



Среда, которая воплощается в инфраструктуре наших городов. В условиях смены технологических укладов градостроительные решения новых задач развития целесообразно отработать на практических моделях поселений нового типа. Чтобы потом распространить их по всей стране.

Кроме этого проявились новые вызовы, риски и, закономерно, перспективы.

Пришедшая в 2020 году пандемия коронавируса показала неизбежность формирования **самодостаточной экономики России**. Но самодостаточный социально-экономический уклад страны требует **самодостаточного социально-экономического уклада городов и сёл**. А они, в свою очередь, могут базироваться только на **самодостаточности семьи. Минимум в трёх поколениях**.

Конечно, в столь быстроменяющемся (прежде всего технологически, потом и социально) мире очень сложно в полной мере воспользоваться древней мудростью ирокезов: **проектировать так, чтобы это было полезно даже седьмому поколению наших потомков**. Но мы можем хотя бы постараться следовать этому принципу при принятии нами сегодня долгосрочных управляющих решений.

Градостроительство как раз является такой сферой деятельности, в которой наши управленческие решения оказывают влияние на несколько поколений России. Способствуя или препятствуя качественному развитию нас самих и наших детей.

Эти крупные факторы формируют уникальные особенности НИиПИ градостроительства ДВ, его инновационный характер:

- формирование объективной базы цифровых данных социально-экономического развития регионов требует создание собственного дата-центра и возможность предоставления местным проектным и строительным компаниям услуги по использованию BIM-технологий в строительстве;
- разработка поселений нового типа, обеспечивающих достойное жильё для представителей трёх поколений семей дальневосточников;
- разработка новой идеологии строительства самодостаточных поселений на основе самодостаточности его семей в трёх поколениях.

Следовательно, требуется не просто создать НИиПИ градостроительства. А чтобы он стал **центром первой своей проектной работы – нового города как модели поселений нового типа**. Здесь в формате экспериментального строительства возможна и отработка новых строительных технологий, которыми не могут, или не хотят заниматься существующие строительные компании ДВ. Или им не дают. В сотрудничестве с НИиПИ градостроительства можно преодолеть эту проблему, если у НИиПИ будет своя земля.

В качестве такого модельного поселения нового типа предлагается проект «Экоград Игнатьево».

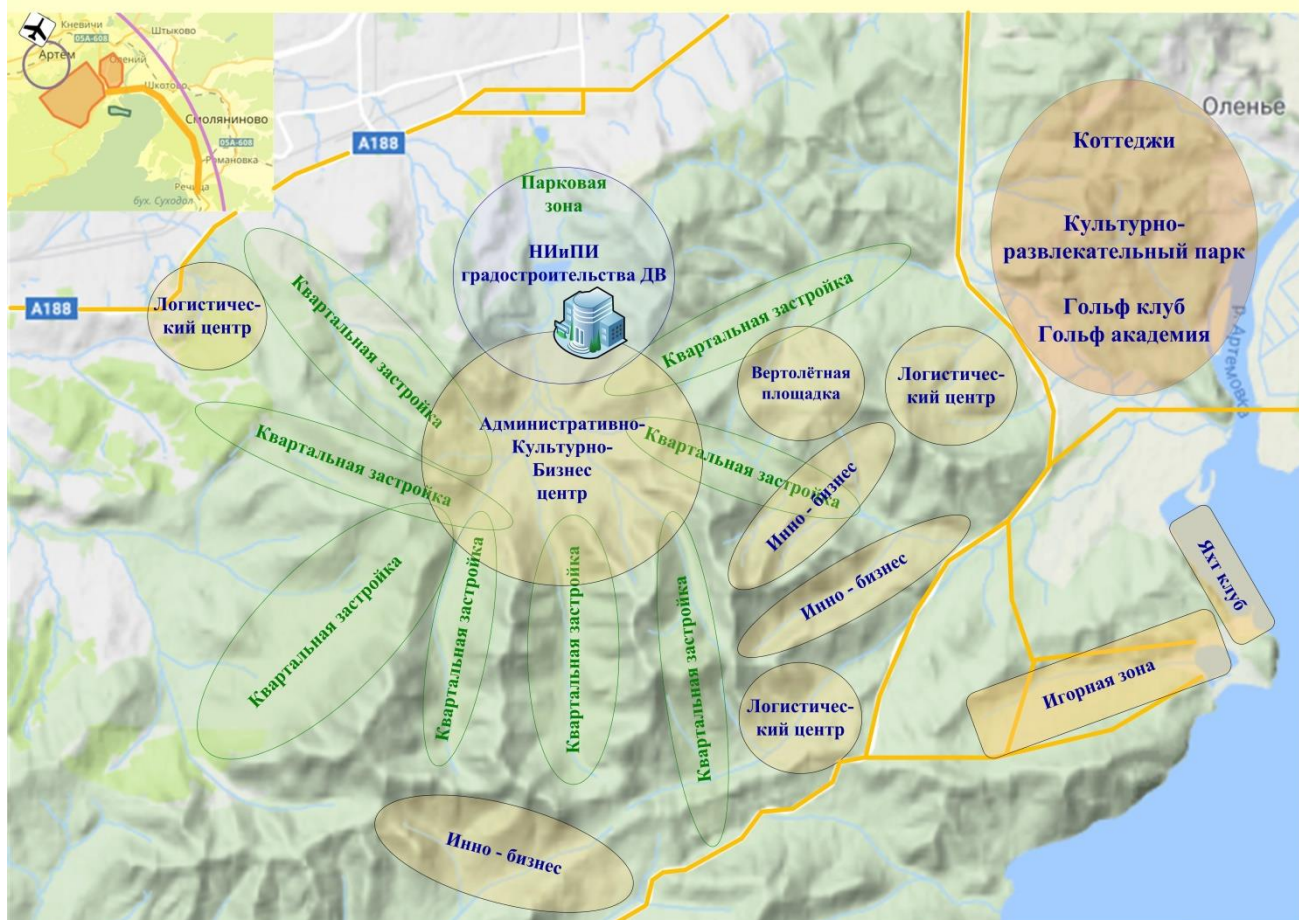
НИиПИ градостроительства ДВ и экоград Игнатьево в Приморском крае

Месторасположение: недалеко от города Владивосток, рядом с городом Артём. Это географический центр жизни примерно 80 % населения всего Приморья. Здесь **в часовой доступности** реализуется и планируется к реализации несколько сотен больших и малых проектов в формате **Резиденты свободного порта Владивосток и Территории опережающего развития (ТОР)**. Очень высока потребность в кадрах. Требуется уточнение – семьях квалифицированных кадров. Для решения не завтрашних, а уже сегодня стоящих задач **целесообразно строительство нового поселения примерно на 50 000 человек**.

Полученный опыт потом может быть тиражирован не только в ДФО, но и других регионах России. И даже за рубежом.

[01 Рис. 4. НИиПИ 03 Игнатьево - Тихоокеанская столица.jpg](#)

Игнатьево – Тихоокеанская столица России



Надеюсь, суть идеи понятна. Более подробно можно посмотреть в аналитической записке по НИИПИ и презентации Экограда Игнатьево.

Коротко опишите план по развитию проекта/организации на ближайший год

Второе полугодие 2020 год.

1. Получение положительных отзывов экспертов в рамках краунд-платформы 100Городов и форума АСИ «Сильные идеи для нового времени».
2. Презентация эскиза проекта Председателю экспертного совета АСИ, Председателю государственной корпорации развития «ВЭБ.РФ» Шувалову Игорю Ивановичу.
3. Принятие решения руководством ВЭБ.РФ о запуске проекта, регистрация юридического лица, начало формирования команды проекта.
4. Разработка укрупнённого бизнес-плана и презентации проекта НИИПИ.
5. Презентация проекта НИИПИ градостроительства ДВ премьер-министру и президенту России. Возможно включение НИИПИ в списки операторов по реализации национальных проектов в ДФО.

Первое полугодие 2021 года.

6. Подготовка командой проекта комплекса федеральных законов и изменений в них для обеспечения реализации проекта.
7. Работа на местах в регионах ДФО – подбор необходимых площадок для расположения структурных подразделений НИИПИ. Определение границ земельного участка для реализации проекта «Экоград Игнатьево».
8. Презентация проекта руководителям регионов ДФО, получение поддержки проекта с их стороны и включения в проект регионального социального (административного) капитала.

9. Включение в команду проектировщиков. Организация их работы в удалённом формате и на местах с арендой помещений для размещения сотрудников и организацией их рабочих мест.

10. Презентация проекта российским предпринимателям для привлечения их в качестве соинвесторов.

11. Презентация проекта азиатскому фонду Поколений для получения международных инвестиций.

12. Получение в собственность земельного участка для строительства Экограда Игнатьево и здания НИиПИ градостроительства ДВ.

13. Проведение необходимых изыскательских работ на земельном участке.

14. Разработка проекта здания НИиПИ градостроительства ДВ.

Каким инструментом краудплатформы Вы хотите воспользоваться?

Проект по сбору идей

Проведение опроса или анкетирования

Город Владивосток

Телефон лидера проекта +7-914-791-1225

Стадия развития проекта (выберите):

Идея

Прототип

Запущенная деятельность

Иное

Сопровождающие документы

[01.2 НИиПИ градостроительства и Игнатьево. Анализ.pdf](#)

[01.3 НИиПИ градостроительства ДВ и Игнатьево презентация 20.pdf](#)

[01 Рис. 1. НИиПИ градостроительства, 7 поколений.jpg](#)

[01 Рис. 2. НИиПИ градостроительства. схема структурная.jpg](#)

[01 Рис. 3. НИиПИ Щедровицкий.jpg](#)

[01 Рис. 4. НИиПИ 03 Игнатьево - Тихоокеанская столица.jpg](#)

Видео **Нет**

Проект также представлен на форуме АСИ «Сильные идеи для нового времени»

[Новая городская политика](#)

Новая городская политика:

Креативная экономика городов. Сбор и внедрение практик, способствующих развитию постиндустриальной экономики, повышение доли креативной экономики в ВМП городов.

<https://idea.asi.ru/improject-55/ideas/1485>

Проблема

Отсутствие градостроительной политики и кадров в крупнейшем российском регионе с огромным потенциалом развития.

Польза

Полезных эффектов очень много. Ведь очень многие проблемы и преимущества городов зависят от качества их градостроительного решения. Назову лишь основные полезности для ДФО:

- формирование комплексной градостроительной политики субъектов ДФО для ускоренного социально-экономического развития региона,

- решение демографической проблемы,

- апробация современных технологических, экономических, социальных технологий градостроительства и распространение полученного опыта в другие регионы России,
- подготовка высококвалифицированных современных градостроительных кадров, способных решать задачи строительства новых поселений для жителей с численностью от 1 000 до 1 000 000 человек.

Индикатор эффективности

Количество проведённых НИиПИ социально-экономических исследований проблематики городов ДФО.

Количество привлечённых в НИиПИ специалистов градостроителей из разных регионов России и иностранных специалистов.

Объём формирования цифровой базы данных НИиПИ по градостроительной тематике и социально-экономическому развитию регионов ДФО.

Количество проверенных НИиПИ на практике новых строительных технологий при строительстве Экограда Игнатьево.

Вклад НИиПИ в реализацию Указов Президента России по социально-экономическому развитию ДФО и Забайкалья.

Отзывы жителей о жизни в Экограде Игнатьево.

Изменения в демографической ситуации в Приморском крае в течение ближайших 3-5 лет.

Решение

Создание НИиПИ градостроительства ДВ на условиях ГЧП с выделением ему земельного участка для пилотной (экспериментальной) отработки строительства поселений нового типа на предлагаемом земельном участке.

Отработка экспериментальных технологий строительства и социального проектирования для комплекса поселения нового типа с обеспечением самодостаточности трёх поколений семьи. При условии, что разные поколения могут работать в сферах разных технологических укладов: от сырьевого до пост-индустриального.

Ресурсы

Решение Правительства России о выделении земельного участка для отработки модели создания поселения нового типа под руководством НИиПИ градостроительства ДВ.

В качестве перспективных партнёров – учредителей, инвесторов НИиПИ градостроительства ДВ можно указать следующие основные:

1. АО «ИнфраВЭБ». Имеет утверждённую программу инвестирования новых проектных институтов.

2. Generations Fund (азиатский Фонд Поколений). Имеет интересы и компетенции по направлениям "умные" города, "умное" продовольствие, "умная" энергия, развитие рынка услуг и создание "фонда фондов". Один из советников Фонда – бывший главный архитектор Сингапура. Фонд уже сотрудничает с группой ВЭБ по нескольким проектам в ДФО.

3. Группа компаний Аркадия Ротенберга владеет современными технологиями проектирования и строительства сложных технических объектов (Крымский мост, например), а так же специализированный банк Северный морской путь.

4. Банки: российские и международные, включая **Новый банк развития БРИКС**.