

ПЛЕЙСМЕЙКИНГ: ОПИСАНИЕ КОНЦЕПЦИИ  
Томский государственный  
архитектурно-строительный университет (ТГАСУ)

The logo for LLTONE is located in the top right corner. It consists of the word "LLTONE" in a white, hand-drawn, blocky font, set against a teal rectangular background.

LLTONE

# МЕСТО РЕСУРСНЫХ СОСТОЯНИЙ

## PLACE TO RESTART

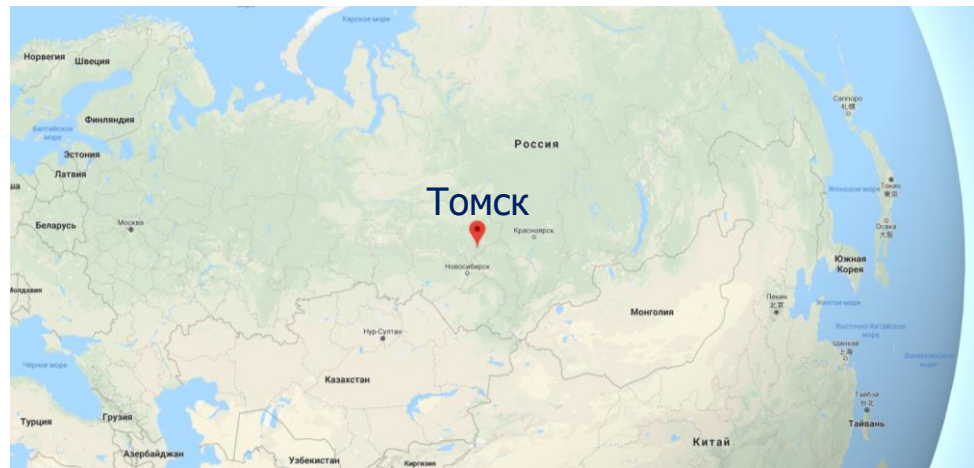
## Введение

ТГАСУ – университет для тех, кто в жизни хочет создавать – для архитекторов, строителей, инженеров, проектировщиков, дизайнеров и специалистов всех смежных направлений, обеспечивающих качество процессов развития городов и среды.

Весь процесс обучения затратный эмоционально, интеллектуально, а иногда и физически.

Сегодня университетская среда в недостаточной степени отражает дух творчества и не предоставляет полноценных возможностей для восстановления собственных ресурсов и реСтарта.

Мы хотим восполнить существующий недостаток и создать открытое общественное пространство, используя временные и доступные решения.



Томский государственный архитектурно-строительный университет (ТГАСУ)

## Идея места

Создать место, где каждый может восстановить свои физические, эмоциональные, интеллектуальные ресурсы



## Целевые аудитории

Создавая пространство, мы воздействуем на аудиторию около 5000 человек

1

Студенты и преподаватели архитектурного, строительного, дорожно-строительного факультетов

2

Иностранные студенты ТГАСУ и других Томских вузов, кто изучает русский язык на подготовительном факультете

3

Сотрудники административных подразделений и ректорат вуза

4

Гости и партнеры университета, которые становятся участниками мероприятий и деловых встреч в главном корпусе университета

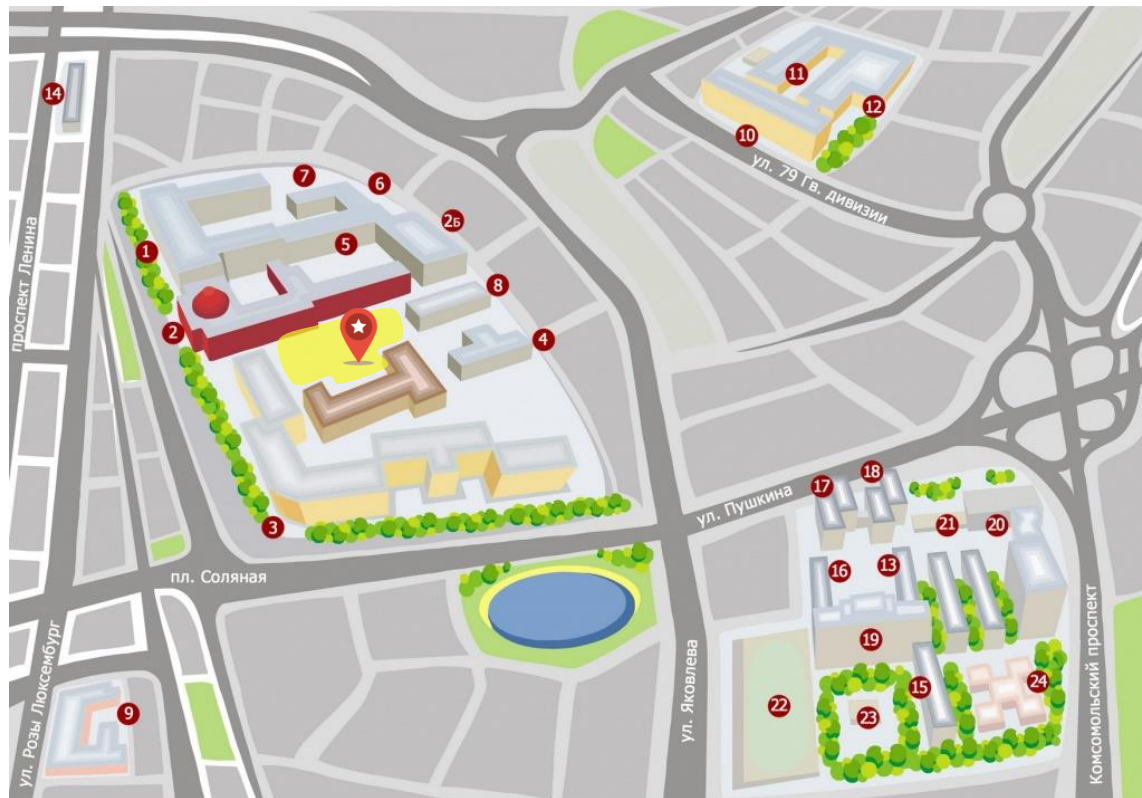
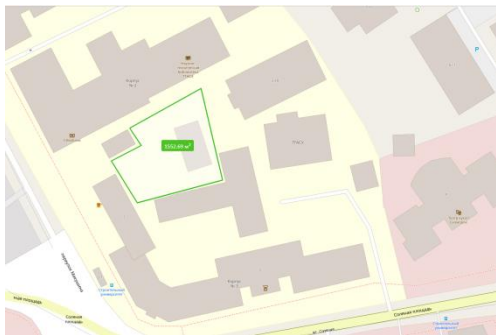
5

Туристы, проживающие в гостинце напротив университета и горожане, проживающие в жилых зданиях рядом с вузом

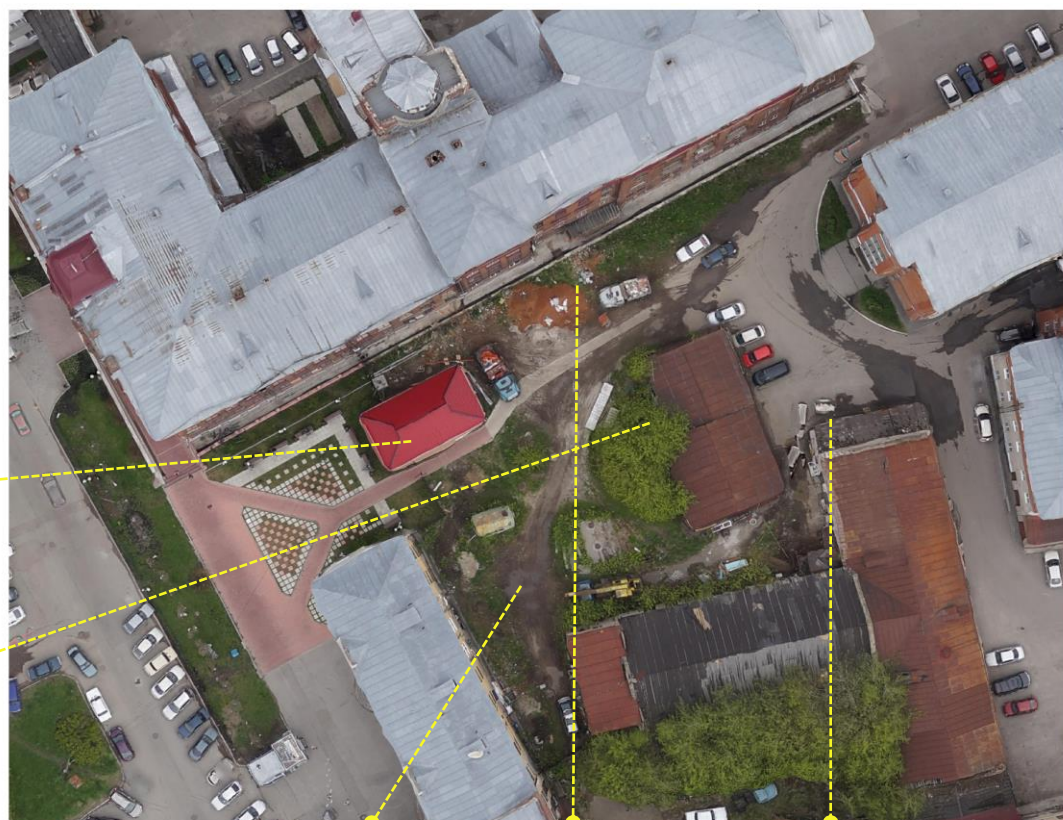
## Участок

Мы выбрали участок в историческом месте университета – пл. Соляная 2. Участок находится рядом с главным корпусом вуза, во внутреннем дворе между корпусами №2 и №3. Сегодня там демонтируют гаражи и старые постройки, что освобождает пространство для новых функций.

Площадь = ок. 1500 кв.м



# Существующая ситуация



# Анализ участка

критерий	оценка	комментарий
Проходимость и доступность		между корпусами, рядом вузовская парковка
Инсоляция		солнце весь световой день
Время использования сегодня		с 8:00 до 16:00
Связь с историей		рядом с историческим корпусом
Наличие базового благоустройства		асфальт и газон - фрагментарно
Наличие зеленых насаждений		отсутствуют все три уровня
Доступ к электричеству		подключиться можно к корпусу 8
Объем потенциальных пользователей		5000 чел., высокое разнообразие (студенты, сотрудники, горожане)
Наличие пунктов питания рядом		кофе с собой, узбекская кухня
Видовые точки		на исторический корпус и закат
Потенциал к проявлению вандализма		участок охраняется, обзревается

## Другие преимущества

- Окна ректората выходят на участок – возможность формировать позитивное отношение к изменениям через временные решения
- Изменения на участке заметят сразу
- Низкий риск «провала» - участок сложно испортить

# В создаваемом пространстве мы ценим



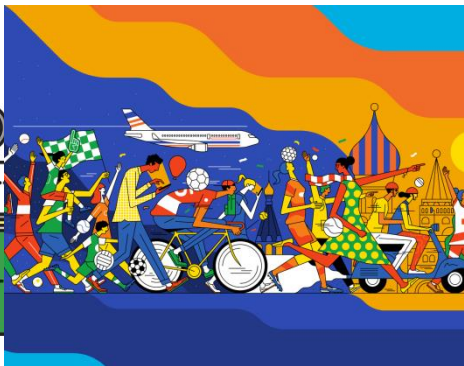
## Творчество и креативное мышление

проявление созидательной силы творчества, обмен творческими состояниями, проявление креативного мышления через все возможные формы и способы



## Digital detox

сознательный отказ от использования смартфонов, компьютеров, планшетов и других устройств с целью снятия стресса, погружения в реальное общение, творчество или работу



## Международное студенческое сообщество

разнообразие и сотрудничество идентичностей, ментальностей, поколений, дисциплин, обмен культурами и видениями



## Самореализация через реальные дела

самоорганизацию, индивидуальную и групповую инициативу, направленную на создание изменений и преобразование пространств



# Цели

## Краткосрочные в 2020

- 1 Продлить время использования кампуса и нахождения в университетской среде до 14 часов в сутки.
- 2 Запустить волну создания креативных малых форм в кампусной среде междисциплинарными инициативными группами.
- 3 Запустить новые традиции, объединяющие студентов, сотрудников и выпускников ТГАСУ.

## Среднесрочные к 2022

- Создать условия для студентов креативных направлений реализовывать свои идеи через реальные формы.
- Реализовать преобразования, используя плейсмейкинг, в каждом кампусе (еще два участка) среди общежитий (ул. Партизанска) и на 79-ой Гвардейской дивизии.

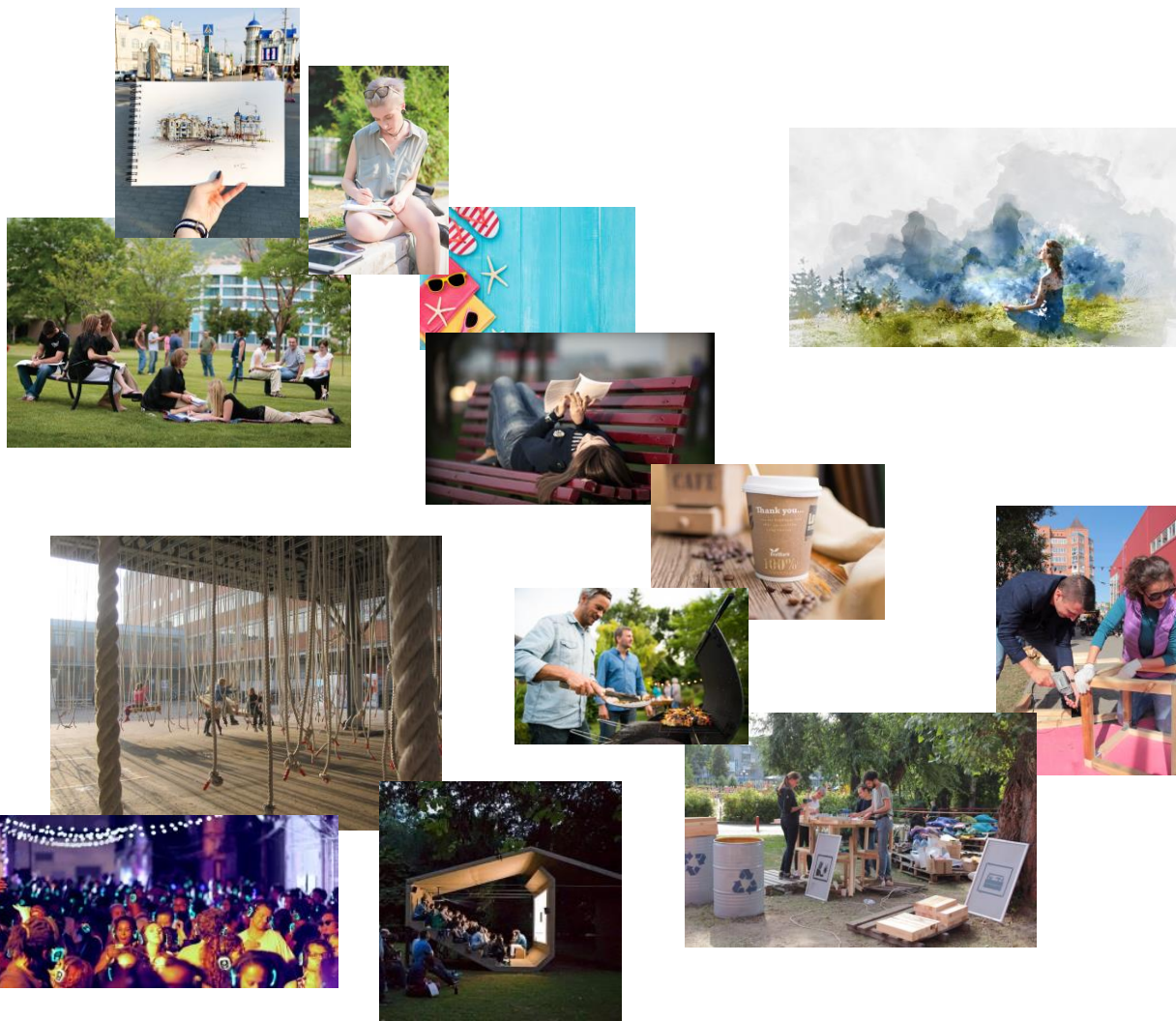
## Долгосрочные к 2025

- Сформировать среду в университете, поддерживающую инициативность и кооперацию, для роста созидательной силы креативных индустрий.

# MAIN MOOD

## Настроение места

Кто-то  
валяется, отдыхает или спит  
читает и рисует  
смотрит немое кино  
что-то мастерит  
что-то ломает  
ест, жарит барбекю  
проектирует  
наблюдает  
медитирует  
общается  
разминается, отжимается  
загорает  
выращивает мох для макетов  
залез на башню и наблюдает закат

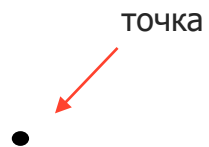


# Что нас вдохновляло на образы

Мы хотим создать связанную сеть точек в пространстве, отражающую сразу несколько образов: социальная сеть, нейронная сеть, постоянное расширение и динамическое изменение.



# Основной символ места



# Концепция

В пространстве формируем две ключевые точки: многоярусный большой объединяющий круглый деревянный настил (12 м в диаметре) и большое дерево, от которых расходятся связи и точки дальше в пространство. Каждая точка обладает своей функцией и формой. Часть точек свободны для наполнения.



# Элементы



# Модель пространства



# Базовая подготовка



Здание бывшей столовой красим полностью в белый, как на визуализациях без натянутых текстур



Поверхность засыпаем гравием



Гаражи демонтируем



# Материалы для элементов

## Ядро



Большой круглый  
деревянный настил  
(частично с навесом)



Точки выполнены из  
бетонных колец

Ткань (банерная, текстиль)  
Канаты  
Поликарбонат, композитные панели  
Кирпичи  
Земля, рассада, крупномер кедр  
Металлические расходники  
(саморезы, крепления, уголки)  
Металлические трубы

Связи между точками в пространстве выполняют временные пешеходные  
пути или световые элементы



Гирлянды и прожекторы



Временные пешеходные пути из спилов и  
деревянных тротуаров



Торговый контейнер

# Матрица активностей

Тип  
восстановления:

Индивидуальное

Группой

Толпой

Эмоциональное



башня

качели



гриль



экран для кино под  
открытым небом



silence disco

Физическое



спортивная  
груша



турник



вертикальные  
гамаки



Клумба выращивать мох  
для макетов



большая дженга

Интеллектуальное



Модульор



Общественная  
библиотека



3 свободных точки  
для новых форм и  
экспозиций



Павильон с набором  
инструментов (toolkit)

# Программирование «традиций» пространства

## **1 раз в год**

Конкурс малых архитектурных форм междисциплинарных и межпоколенческих команд университета

## **2 раза в год**

Обмен вещами и гаражные распродажи

## **Каждый квартал**

Выставки и галереи

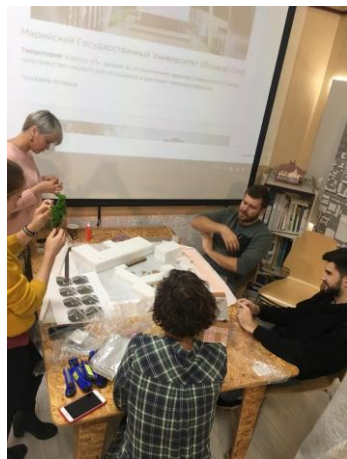
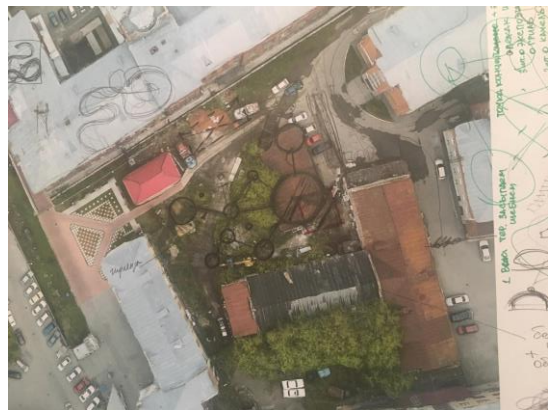
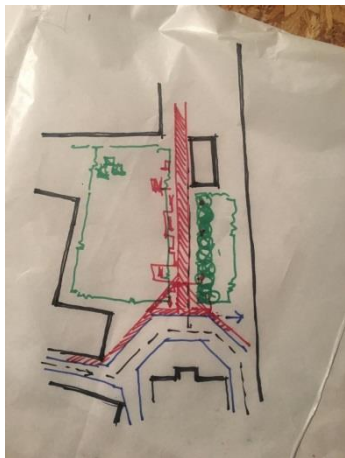
## **Каждую пятницу в 12:00**

Напиток сезона  
(лимонад, глинтвейн)

# Как мы разрабатывали концепцию



# Процесс разработки



# У нас есть успешный опыт плейсмейкинга

LLT ONE

май 2019

Воркшоп «Плейсмейкинг городской среды»  
В рамках Форума новых решений U-NOVUS  
На участке по адресу Вершинина 74, Томск



сентябрь 2019

Плейсмейкинг «Пиксельный город» в  
рамках конференции «Город IT», Томск



[Видео про плейсмейкинг  
LLT ONE Living Lab Tomsk -  
Placemaking \(MVP\)](#)

75

горожан

18

организаций-  
спонсоров



50

горожан

6

организаций-  
спонсоров

