

**Автономная некоммерческая организация  
«Золотая сажень»**

**Формирование  
международного консорциума  
развития человеческого капитала  
Индо-Тихоокеанского региона  
в Свободном порту Владивосток**

**Международный  
культурно-рекреационный кластер  
«Парк Сотрудничества ЕАЭС&АТЭС»**

Общественная инициатива

Витрук Герман, руководитель АНО «Золотая сажень»,  
тел. +7-914-791-1225, [inno-stroy@mail.ru](mailto:inno-stroy@mail.ru)

Владивосток

## **Соединяя два Пути: Шёлковый и Арктический**

## **Connecting two Way: Silk & Arctic**

### **Культурная невнимательность**

### **Cultural inattention**

Джек Ма, основатель компании Alibaba Group, в Давосе-2018 рассказал про три уровня лидерства. Чтобы достичь успеха нужен высокий коэффициент интеллекта (IQ). Чтобы иметь силы противостоять миру — нужно развивать эмоциональный интеллект (EQ). «Но если хотите, чтобы вас уважали, и хотите понять этот мир, вам не обойтись без коэффициента любви (LQ)».

Почему он говорит о необходимости обучать детей пению, танцам и другим творческим способностям только сейчас? Почему про любовь – в последнюю очередь? Одновременно с этим на самое высокое место ставит культуру и любовь? Потому что мы про них вспоминаем, когда их не хватает. Любовь и культура – как воздух. Он есть – мы не думаем о нём. Его не хватает – кричим: как нам без него! Это фактор нашей жизни. Сегодня технологии уже шагнули в 21 век, а культура управления бизнесом осталась в начале 20 века. Наша культурная невнимательность привела к тому, что экономические кризисы происходят всё чаще и всё масштабнее.

Утратив способность воспринимать культуру другого народа, мы деградируем культурно и экономически. Никакая книга не поможет жителю равнин ощутить всю прелесть горного воздуха. Чтобы стать богаче хотя бы на одну культуру, её нужно жить. Впитать в себя, сделать своим достоянием. Ею нужно просто дышать. А если это нужно для 10 культур? А для 30? И не только для меня и моей семьи, но и для всех сотрудников моей компании? Нам нужна новая среда обитания. В которой политикой и экономикой правит любовь и культура.

Реально это может сделать международный консорциум предпринимателей. Каждый вкладывает одну свою национальную культуру, чтобы обогатиться десятком других. Это будет туристический кластер культурного обогащения и общественной дипломатии для успешного выхода своего народа на новый уровень развития.

### **Кластер культуры и любви**

### **The cluster of culture and love**

Все тысячелетние успехи России достигнуты благодаря взаимному обогащению культур. Этот опыт - историческая уникальность всех народов России. Благодаря организации в 18 веке русско-европейского кластера, Петр I создал Санкт-Петербург – Культурную столицу России, мировое достояние ЮНЕСКО. Через «окно в Европу» эта уникальность стала достоянием людей Атлантического и Северного Ледовитого океанов, Балтийского и Средиземного морей.

Владивосток находится в заливе Петра Великого. Вот уже 160 лет Тихоокеанская столица России дарит свою атмосферу всем жителям и гостям. Здесь учатся и трудятся более 160 национальностей. Здесь накоплен опыт двух масштабных инфраструктурных проектов:

- ❖ в начале 20 века – военно-морская крепость (самая большая в мире),
- ❖ в начале 21 века - комплекс объектов саммита Азиатско-Тихоокеанского экономического сотрудничества (АТЭС).

Главные из которых: ДВФУ, Русский и Золотой мосты. При этом мост на остров Русский опирается на две батареи крепости. Это историческая преемственность: **От крепости военного противоборства к крепости мирного сотрудничества!**

Владивосток – это лицо России на Тихом океане. Это сердце соединения Великого шелкового пути, Северного морского пути и Транс-Евразийского пояса RAZVITIE (ТЕПР).

Свободный порт Владивосток в масштабах залива Петра Великого – это идеальное место для создания странами Тихоокеанского и Индийского океанов уникального международного культурно-обогатительного кластера. Кластера развития эмоционального интеллекта (EQ), повышения своего коэффициента любви (LQ), капитализации собственного человеческого капитала – основы успешного развития своей страны в 21 веке.

В качестве такого кластера АНО «Золотая сажень» предлагает концепцию **Международного культурно-рекреационного кластера «Парк Сотрудничества ЕАЭС&АТЭС»**. Основные проекты:

- ❖ **«Океан Сотрудничества»**, Комплекс Домов-образов стран мира (культурно-гостиничные центры);
- ❖ **«Земля Сотрудничества»**, международный ЭКСПО совместно с биржей ЕАЭС и БРИКС;
- ❖ **«Миля Сотрудничества»**, мост и маяк Сотрудничества – символ соединения стран, их культур и экономик.

Технология реализации кластера – международное государственно-частное партнёрство.

В качестве первых шагов в этом направлении и более детальной проработки кластера предлагаем сформировать **Международный консорциум «Парк сотрудничества ЕАЭС&АТЭС»** и из его участников **Международную дирекцию по реализации кластера**.

Учитывая масштаб инфраструктурного проекта и его влияние на развитие ДФО России и стран АТР, целесообразно сформировать **«Научно-исследовательский и проектный институт градостроительства Дальнего Востока»**. Задача НИиПИ – воплотить накопленный опыт культурного обогащения при проектировании поселений нового типа устойчивого развития ДФО России и стран АТР.

Свои предложения по участию в Международном консорциуме «Парк сотрудничества ЕАЭС&АТЭС» прошу присылать на адрес [inno-stroy@mail.ru](mailto:inno-stroy@mail.ru)

С уважением,

руководитель АНО «Золотая сажень»,

Витрук Герман

тел. +7-914-791-1225

# «Парк Сотрудничества ЕАЭС&АТЭС» Международный культурно-рекреационный кластер Свободный порт Владивосток, залив Петра Великого

## Ключевые результаты

1. Сотворение образа «Россия – территории соборного сотрудничества народов мира!» на основе уникального исторического капитала России: соборного единства культур и экономик разных народов.
2. Преобразование острова Русский в бренд-остров ЕАЭС&АТЭС путём формирования инфраструктуры кластера на условиях международного государственно-частного партнёрства.
3. Преобразование Свободного порта Владивосток из крепости военного противоборства в крепость международного сотрудничества. Создание постоянно действующей инфраструктуры научно-культурного, политического и социально-экономического сотрудничества, рекреационно-просветительского туризма и развития человеческого капитала ЕАЭС и АТЭС.
4. Вовлечение примерно шести миллионного туристического потока в народную дипломатию продвижения новых принципов сотрудничества в социально-экономическое развитие своих стран.
5. Строительство пилотного объекта мировой сети библиотек Президентов Мира – инфраструктуры гуманитарной интеграции ЕАЭС, Европейского союза, АТЭС для развития человеческого капитала и безопасного кибер-пространства.

## «Парк Сотрудничества ЕАЭС & АТЭС» Международный культурно-рекреационный кластер, Свободный порт Владивосток, залив Петра Великого



7. Раскрытие сути исторической уникальности России:

Россия Соборная – объединяя любовью, собирая лучшее, раскрывая каждого!

8. Утверждение принципа соборной эффективности сотрудничества ЕАЭС&АТЭС

**Политикой и экономикой правит любовь!**



# 1. «Россия – Земля Соборная», этнографический парк народов России

о. Русский, правый берег б. Новик.

## Основная идея.

**Соборность – как идея-образ и многовековой опыт созидательного сотрудничества разных народов и культур народов России.**

## Основной образ.

Олицетворение уникального соборного исторического опыта России в деле мирного созидательного сотрудничества разных народов и культур на единой земле.



## Проектное взаимодействие

- Государственно-частное партнёрство регионов России.
- Каждый регион строит свой национальный центр в этно-поселении.

## Плановый результат

- Остров Русский – бренд-остров России и каждого из его регионов.
- Повышение внутренней и внешней туристической привлекательности Свободного порта Владивосток (более 3 000 чел. в день).
- Повышение туристической привлекательности регионов России для стран АТР.
- Площадка событийного туризма регионов и национальностей России.
- Строительство Дома дружбы народов России, развитие национальных организаций Приморского края.

## Способ реализации

Многостороннее государственно-частное партнерство «Россия + 85 регионов + частный инвестор». Общероссийский конкурс архитекторов, в том числе по регионам. Строительство и обслуживание инфраструктуры осуществляют коренные носители своей культуры. Каждый регион самостоятельно проектирует и строит объекты своей исторической культуры и ремёсел.

## Дополнительные аспекты привлекательности

Генеральный план этно-парка и строительство всех зданий выполнены по историческим национальным стандартам проектирования – золотой гармонии русской сажени. Историческая преемственность: Владивостокская крепость – последний крупный объект в России, спроектированный в сажнях (1904-1917 гг.).

Ротация обслуживающего персонала повышает привлекательность проекта, масштаб и качество накопления человеческого капитала в регионах – партнёрах проекта.

## 2. «Океан Сотрудничества ЕАЭС&АТЭС»

Комплекс Домов-образов стран мира

(культурно-гостиничные центры)



о. Русский, б. Новик, п/остров Сапёрный.

### Основная идея

**Соборность – как взаимное обогащение бизнеса и культуры в сотрудничестве народов мира.**



### Основной образ

Воплощение синтеза культур и экономик запад-восток, стран ЕАЭС, АТЭС, ЕС. Каждый Дом включает в себя гостиницу и национально-культурный центр своей страны. Возможно размещение здесь же консульского представительства страны.

Благодаря участию в кластере ЕАЭС, континентальные и западные страны получают постоянный инфраструктурный прямой выход на Тихий океан.

Бухта Новик – символ новой мировой архитектуры.

Дома-Образы стран ЕАЭС, ЕС, ШОС, БРИКС, АТЭС, АСЕАН в совокупности образуют **модель мирного сотрудничества разных народов** на основе дальнейшего развития своего культурно-национального своеобразия.

### Проектное взаимодействие

- Каждый Дом воплощает в себе весь образ страны ЕАЭС и АТЭС. Выбор лучшего проекта в ходе национального конкурса архитекторов страны.

- Международное государственно-частное партнёрство «Россия + страна ЕАЭС&АТЭС + инвестор».

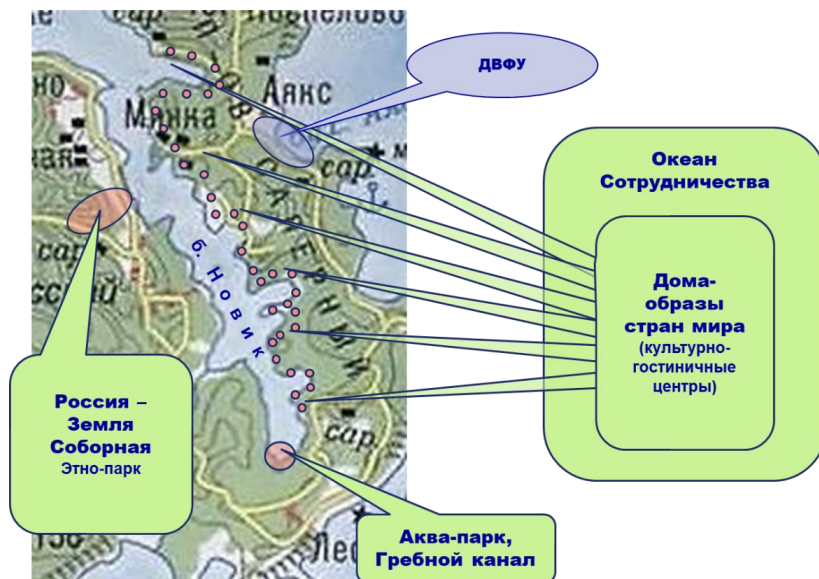
- Россия – координатор и гарант всего проекта. Страны-партнёры – гаранты для своих инвесторов.

- Каждый Дом-образ строится и обслуживается коренными носителями культуры народа.

- Формат glocal (от слов global и local) обеспечивает высокую туристическую эффективность: каждый турист, приехав в одно локальное место, получает глобальный эффект – приобщается к культуре народов примерно 30-ти стран ЕАЭС.

## «Парк Сотрудничества ЕАЭС & АТЭС»

Международный культурно-рекреационный кластер,  
бухта Новик, остров Русский, залив Петра Великого



Пример размещения Домов стран ШОС в бухте Конечная бухты Новик.

«Океан Сотрудничества»

Дома-образы стран мира  
(культурно-гостиничные центры)

«Ocean of Cooperation»

House-models of the world's countries  
(cultural and hotel centers)



### Плановый результат

- Остров Русский – бренд-остров ЕАЭС&АТЭС.
- Подтверждение высокой инвестиционной эффективности соборного принципа сотрудничества ЕАЭС. Строительство Дома по варианту «кондо-гостиница» позволяет, с одной стороны, инвестору вернуть вложения уже на стадии строительства и, с другой стороны, сделать каждый Дом образом многонациональных инвестиций в культуру и бизнес своей страны.
- Развитие международных культурно-экономических аспектов концепции smart city.
- Океан Сотрудничества – бренд-проект продвижения принципов ЕАЭС и финансово-банковской ассоциации ЕвроАзиатского сотрудничества (ФБА ЕАС) и финансируемых им проектов.
- Утверждение инвестиционной эффективности инфраструктурных объектов на основе национально-культурной уникальности владельца бизнеса. Стоит убрать национальную архитектуру снаружи и культурный центр внутри – все 30 гостиниц будут стоять пустыми.
- Приобщение строителей, туристов и обслуживающего персонала к духу соборности Русского мира и среде обитания ЕАЭС даёт всем народам мощный творческий импульс собственного развития.



- Сотворение уникальной среды синтеза культур и экономик «Запад-Россия-Восток», новой архитектуры международных отношений, народной дипломатии и эффективного развития человеческого капитала.
- Утверждение равенства всех партнёров: все здания одной высоты над уровнем моря, равное количество номеров (около 50).
- Количество возможных участников: 20-30 стран.
- Центральный объект культурного обмена и просветительского туризма АТР, ЕАЭС, ЕС.
- Примерно 10-ти километровая пляжная зона для событийного туризма масштаба ЕАЭС.
- Очевидность возможности мирного соразвития разных народов и культур – лучшая форма профилактики терроризма и экстремизма. Туристические потоки – носители народной дипломатии обеспечивают распространение этого профилактического эффекта по всему миру.
- Подготовка специалистов с практическим опытом разработки и реализации международных инфраструктурных проектов комплексного развития территории. Применение полученных компетенций при разработке и реализации международных инфраструктурных проектов в разных регионах России и мира.
- Преодоление барьера 6 млн. человек в год туристического потока СПВ.

#### Способ реализации

Каждый Дом-образ – трёхстороннее государственно-частное партнерство «Россия + страна ЕАЭС&АТЭС + инвестор». Собранные в одном месте – бухте Новик – национальное разнообразие (архитектура, язык, кухня) стран АТР, Европы и транс-евразийского сотрудничества формирует центр силы взаимоуважения культур и качественный вектор мирного социально-экономического соразвития.

Строительство и обслуживание инфраструктуры осуществляют коренные носители своей культуры. Ротация не только туристов, но и обслуживающего персонала расширяет продвижение своей культуры в Россию и, одновременно, Русского мира в другие страны.

Для всех стран равные условия: гостиница на 50 номеров с обязательными элементами – национальная архитектура снаружи, культурный центр и кухня внутри. Все Дома одной высоты от уровня моря. Сплошной пляж по побережью полуострова Сапёрный в б. Новик – большая площадка для событийного туризма в масштабе ЕАЭС&АТЭС.

Архитектурная, культурная, социальная уникальность инфраструктуры обеспечивает высокую рентабельность кластера, его инвестиционную эффективность. Суммарная вместимость гостиниц – примерно 3 000 человек. Пропускная туристическая способность для жителей и гостей города, внутренних и внешних туристов – более 10 000 человек в день.

По международным меркам – это небольшой инфраструктурный проект. В материальной сфере – всего лишь локализация малого и среднего ресторанно-гостиничного и туристического бизнеса. Но объединение усилий многих стран и национального бизнеса для успеха общего дела обеспечивает глобальную капитализацию в нематериальной сфере всего проекта и каждого из его участников.

#### Дополнительные аспекты привлекательности.

Круглогодичная туристическая привлекательность и наполненность гостиниц не только на о. Русский, но всей агломерации Свободного порта Владивосток, включая затянувшийся долгострой пятизвёздных «Хаятов».

Соседство Домов-образов стран ЕАЭС&АТЭС на одном полуострове с ДВФУ позволяет иностранным студентам чувствовать себя как дома – без отрыва от своей культуры. А также работать и заниматься бизнесом без отрыва от учебы. Это способствует взаимному росту капитализации образовательной функции ДВФУ и культурно-рекреационной функции кластера ЕАЭС. Усиление роли ДВФУ в качестве брендообразующего объекта образа новой России и новой международной архитектуры.

Горизонтальность расположения (на уровне моря) инфраструктуры позволяет сформировать удобные общественные пространства для массовых мероприятий, событийного туризма и прогулочные маршруты для всех людей, включая детей, стариков и людей с ограниченными физическими возможностями.



### 3. «Земля Сотрудничества» международный ЭКСПО совместно с биржей ЕАЭС и БРИКС Хасанский район

Земля Сотрудничества. Международный ЭКСПО  
Хасанский р-н



#### Основная идея.

**Соборность** – как воплощение в экономике страны культуры народа, единство материальных и нематериальных активов.



#### Основной образ.

Четыре крупных павильона, символизирующие 4 стороны света и мировые экономические анклавы: Европа (ЕС), Россия с СНГ, Китай, АТЭС и БРИКС. Над ними, объединяя всех – фондовая биржа ЕАЭС и БРИКС.

### Проектное взаимодействие

- Международное государственно-частное партнёрство.
- Бренд-проект ФБА ЕАС и НБР БРИКС.
- Международный конкурс архитекторов в масштабе ЕАЭС.

### Плановый результат

- ЭКСПО как постоянно действующая территориальная выставка материализации национальной культуры в экономике каждой страны и народа. Пропускная способность – не менее 500 000 чел/месяц.

### Способ реализации.

Южнее границ национального парка «Земля леопарда» есть большие низменные территории. Уникальное место расположения – вблизи соединения границ трёх государств: Россия, Китай, Северная Корея, и международного транспортного коридора «Приморье-2».

Каждая страна региона – выставка на 1–2 месяца. Отдельный павильон Китая – каждая провинция на 1-2 месяца. В результате постоянно действуют три павильона из 4-х. Возможно так же проведение тематических международных выставок по согласованию сторон.

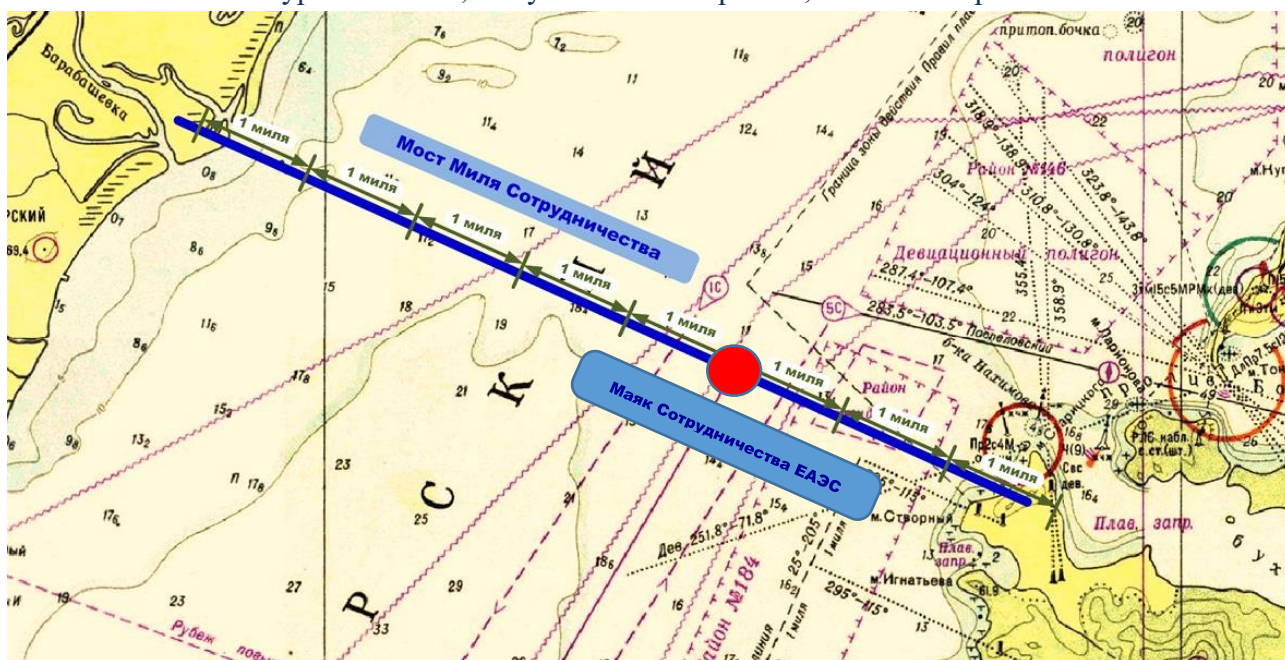
Дополнительной составляющей к ЭКСПО является проект «Кухня без границ», ресторан национальных кухонь России, Китая, Кореи, Монголии, Японии над водами реки Туманная в точке слияния границ Россия-Китай-Корея.

Возможность его реализации в рамках Расширенной Туманганской инициативы.



#### 4. Мост «Миля Сотрудничества» и Маяк Сотрудничества

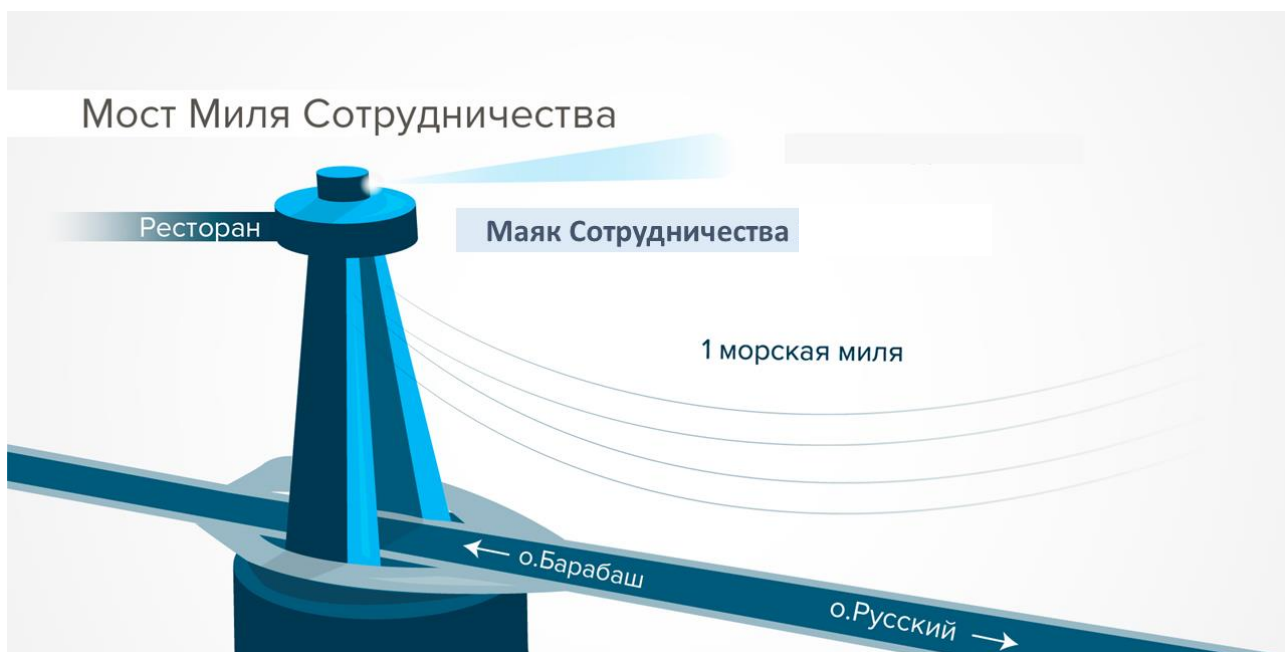
Амурский залив, о. Русский – п. Барабаш, Хасанский район.



##### Основная идея

**Соборность – как утверждение международных стандартов сотрудничества ЕАЭС.**

На берегах Тихого океана основные пути сотрудничества многих стран – морские. Поэтому морская миля является мерой нашего сотрудничества.



##### Основной образ

Миля – как символ стандарта сотрудничества ЕАЭС.

Организация основных элементов моста слева и справа от маяка на расстоянии морской мили – 1 852 м.

«Маяк Сотрудничества ЕАЭС» – указатель безопасности мореплавания и мировых взаимоотношений.

Ресторан – на высоте 2 кабельтова над уровнем моря.

Вход (и выход) судов в Свободный порт Владивосток – под мостом сотрудничества ЕАЭС.



# МИЛЯ СОТРУДНИЧЕСТВА Мост и маяк



Автор Витрук Г.К., рисунок Зинченко Е.А.  
г. Владивосток,  
2015 г.



### Проектное взаимодействие

- Международное государственно-частное партнёрство.
- Бренд-проект ФБА ЕАС и НБР БРИКС.
- Международный конкурс архитекторов в масштабе ЕАЭС.

### Плановый результат

- **Владивосток – единственный в мире хранитель эталона морской мили** как символа экономического и культурного сотрудничества стран-участниц проекта.

- Единство всех элементов (соединённые мостом «Россия – Земля Соборная», «Океан...» и «Земля Сотрудничества») Международного кластера «Парк Сотрудничества ЕАЭС&АТЭС» символизирует всеобъемлющее сотрудничество стран – участниц новой мировой архитектуры и обеспечивает максимальную инвестиционную эффективность всех проектов кластера и других инфраструктурных проектов ТОРов и резидентов СПВ в заливе Петра Великого.

- Развитие международных культурно-экономических аспектов концепции smart city. Символ единства культур и экономик как фундамента успешного устойчивого развития стран и регионов.

- Выход моста на середину побережья Амурского залива обеспечивает равенство начальных условий для развития малого и среднего бизнеса по всему побережью Хасанского и Надеждинского районов, включая полуостров Песчаный как часть Владивостока.

- Улучшение товарной логистики в рамках МТК «Приморье 2», а также мобильности трудовых ресурсов при реализации инфраструктурных проектов и ТОР в Хасанском и Надеждинском районах.

- Обеспечение дополнительных факторов рентабельности железной дороги Харбин, Хуньчунь – Славянка, Зарубино, Владивосток: к товарной загрузке ж/д сообщения с китайскими провинциями Цзилинь и Хэйлунцзян добавляется миллионный оборот туристов.

- Сокращение пути от Владивостока до п. Барабаш примерно на 100 км. Сегодня от г. Владивосток до с. Барабаш 128 км. Напрямую от Русского до Барабаша – 28 км.

### Факторы привлекательности.

В мире есть эталоны литра, метра, килограмма. Но нигде нет эталона морской мили, никто и никогда ещё не видел милю в масштабе 1:1. Организация основных элементов моста на расстоянии морской мили (1 852 м) позволяет получить уникальный мост, являющийся одновременно объектом транспортной, туристической и брендовой инфраструктуры.

Для круизных судов подход к Владивостоку под мостами «Миля Сотрудничества» (олицетворение сотрудничества ЕАЭС) и «Русский мост» (символ единства многонационального народа России и, одновременно, соединения Русского мира со всем миром) уже является фактором туристической привлекательности.

Мосты – как визитная карточка кластера ЕАЭС, Свободный порт Владивосток – как лицо России на Тихом океане.

### Способ реализации.

Масштаб объединения: Владивосток с островами Русский +Попова +Рейнике; Владивосток с Хасанским р-ном с. Барабаш; международный транспортный коридор «Приморье-2» и инфраструктура культурно-образовательного (на о. Русский), эко- (заповедник «Кедровая падь», национальный парк «Земля леопарда») и бизнес туризма (ЭКСПО в Хасанском р-не); Владивосток и китайские провинции Хэйлунцзян, Цзилинь.

Часовая доступность от Владивостока до левого побережья Амурского залива способствует развитию здесь малого предпринимательства в сфере туризма. А также строительству нового микрорайона г. Владивостока на полуострове Песчаный по зелёным технологиям.

Формирование опор моста в виде искусственных лагун биотехнопарка «Пётр Великий» для развития марикультур даёт не только дополнительную инвестиционную составляющую проекта, но и наполняет его экологической пользой: развитие биологического разнообразия залива Петра Великого на основе сотрудничества частного бизнеса и ДВФУ.

## 5. Проект «Mercury» сеть библиотек Президентов мира – гуманитарный интегратор ЕАЭС и безопасного кибер пространства

### Основная идея

**Соборность – как единство и постоянное развитие мирового культурного достояния.**

Меркурий и в западной и в азиатско-конфуцианской традиции – бог торговли и просвещения, символ успешного экономического развития на основе постоянного просвещения.

### Основной образ

Библиотека – в каждой стране-участнице проекта. В Китае, Индии – в каждой провинции.

В России основные библиотеки в каждом федеральном округе: Владивосток, Севастополь, Калининград...

Библиотека – коммуникационный центр безопасной сети интернет, кибер пространства.

Библиотека – дополнительный существенный фактор культурно-музейных центров фонда «Национальное культурное наследие». Превращающий разрозненные объекты в инфраструктуру единой международной сети на основе культурно-исторического наследия России, выводя деятельность фонда на мировую арену.

Культурно-территориальная структура библиотек. Зал своей страны обслуживается коренными носителями своей культуры и истории.

### Проектное взаимодействие

- Международное государственно-частное партнёрство.
- Бренд-проект ФБА ЕАС и НБР БРИКС.
- Международный конкурс архитекторов в масштабе ЕАЭС&АТЭС.



### Плановый результат

- Масштаб и значимость для развития человеческого капитала системного гуманитарного интегратора ЕАЭС превосходит масштабы всех военных блоков вместе взятых. Является гуманитарной основой мирного созидательного развития всех народов мира.

- Формирование Евразийской гуманитарной платформы (ЕГП), просветительской сети обмена научной, культурной информацией.

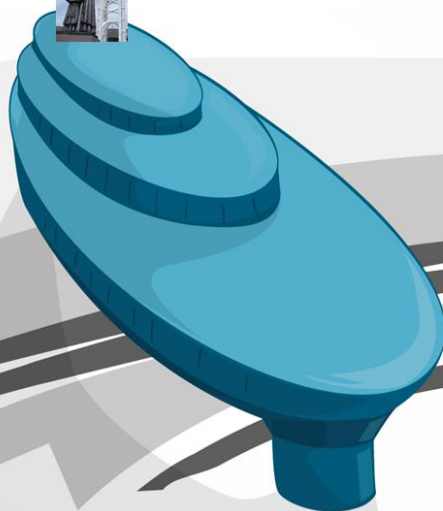
- Просвещение – профилактика распространения идей терроризма, экстремизма во всех формах.

- Подключение к безопасной просветительской сети школ, ВУЗов, органов государственной власти и местного самоуправления. Создание на основе сети открытых университетов ЕАЭС.

- Первая библиотека сети – **Тихоокеанская библиотека Президентов мира имени отца Павла Флоренского во Владивостоке**. Русский потомок древних именитых родов Армении (князей Мелик-Бегляровых) и Грузии (Пааташвили) Павел Александрович стал истинным «русским Леонардо да Винчи 20 века» – физик и богослов, химик и лингвист, математик и искусствовед, электротехник и философ, историк и изобретатель, священник и разработчик программы ГОЭРЛО. Вся его жизнь – пример ясности осознания соборного единства физического и духовного миров и верности в воплощении этого единства своими делами. Это олицетворение невероятных по высоте достижений в интеллектуальной сфере с указанием духовного пути выхода из неизбежного материального кризиса вследствие нашего отказа от связи с миром духовным.

## Корабль науки и творчества

**Тихоокеанская библиотека Президентов мира имени отца Павла Флоренского**



ул. Некрасова

В едином комплексе Тихоокеанской библиотеки Президентов мира имени отца Павла Флоренского могут быть филиалы – выставочные залы Русского музея, Эрмитажа, Третьяковки.

### Способ реализации.

Основной принцип организационной структуры проекта «Mercury» – культурно-территориальный: каждая страна имеет свой зал, где собраны её достижения в литературе, живописи, музыке, кино; каждый зал обслуживается коренным носителем данной культуры.

Тихоокеанскую библиотеку Президентов мира им. отца Павла Флоренского лучше всего построить на территории ДВФУ в районе Фуникулёра, где сейчас стоит памятник русским святителям Кириллу и Мефодию. Это вершина Голубиной пади, голубь – символ мира. Кроме этого, все улицы здесь названы в честь великих деятелей русской культуры: Толстой, Чехов, Достоевский и другие. Здание библиотеки овальной формы, как бы парящее над транспортной развязкой, обеспечивает прекрасное архитектурное сочетание с квадратным филиалом Мариинского театра на другом берегу бухты Золотой Рог. И Золотой мост над бухтой – символом Рога изобилия – соединяет все формы мировой культуры на благо социально-экономического развития людей.

Строительство библиотек Президентской сети в других странах мира формирует мировую сеть наших культурных центров, инфраструктуру продвижения русского языка, культуры и соборного духа, духа единства земного и небесного миров, в другие страны в рамках самой мирной инфраструктуры знаний.

# Культурно-исторические, географические, топонимические ресурсы роста привлекательности Владивостока

## Центр мировой культуры

V ladi V ostok

Золотой мост

Золотой Рог

Рог Изобилия –  
Взаимообогащение культур народов мира

Всеобъемлющая «Квадратура круга»

Сочетание квадрата с одной и овала с другой стороны Золотого Рога

Сцена  
Мариинки

Витрук Герман,  
[inno-stroy@mail.ru](mailto:inno-stroy@mail.ru)

Владивосток

Тихоокеанская  
библиотека  
Президентов мира  
имени отца  
Павла Флоренского



Улицы имени:  
Достоевского  
Некрасова  
Гоголя  
Чехова  
Толстого  
Щедрина  
Крылова  
Карамзина  
Герцена  
Грибоедова  
и других

Голубиная падь  
Голубь – символ  
мира!



Фуникулёр

Пушкинская

Тихоокеанская библиотека  
Президентов мира:  
❖ Каждой стране –  
свой зал  
❖ Собрание  
национальных достояний:  
- живопись  
- фильмы (худ/ док)  
- литература  
- музыка  
- научная литература  
- ...  
❖ Дата-центр  
просвещения