

# Семилукское многослойное городище



# Рельеф Семилукского многослойного городища

Высокий правый берег реки Дон является объектом исследования геологов, археологов. Для жителей древней эпохи такой рельеф был благоприятным местом для жизни. Высокий мыс защищал от набегов врага, рядом река - торговая артерия.

Главная ценность рельефа сегодня в том, что спустя тысячи лет, он сохранился в неизменном виде.

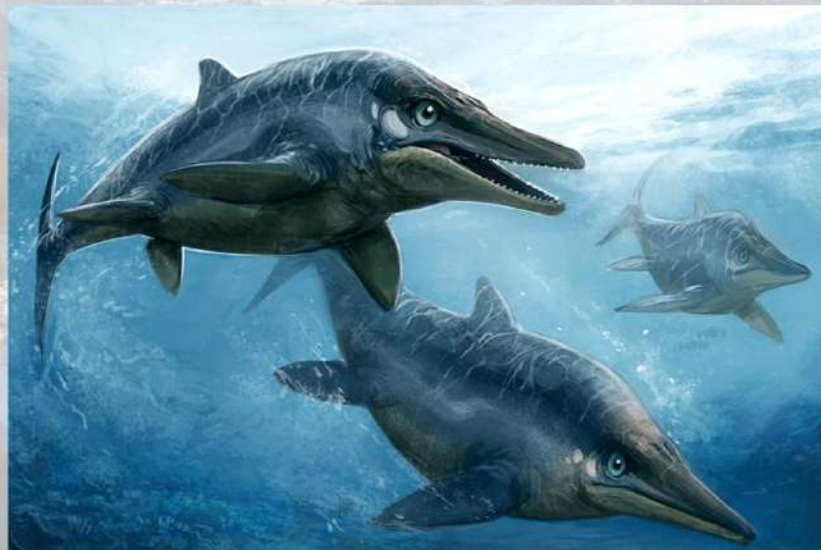


# Девонский край

Девон- это геологический период в палеозое. Он начался около 408 млн., а закончился 360 млн. лет назад. В девонских обитали кистеперые и панцирные рыбы.

В Семилукском районе были найдены останки ихтиозавров, моллюски девонского периода.

Также находили останки мамонтов.



Окаменелый скелет ихтиозавра

Реконструкция образа ихтиозавра

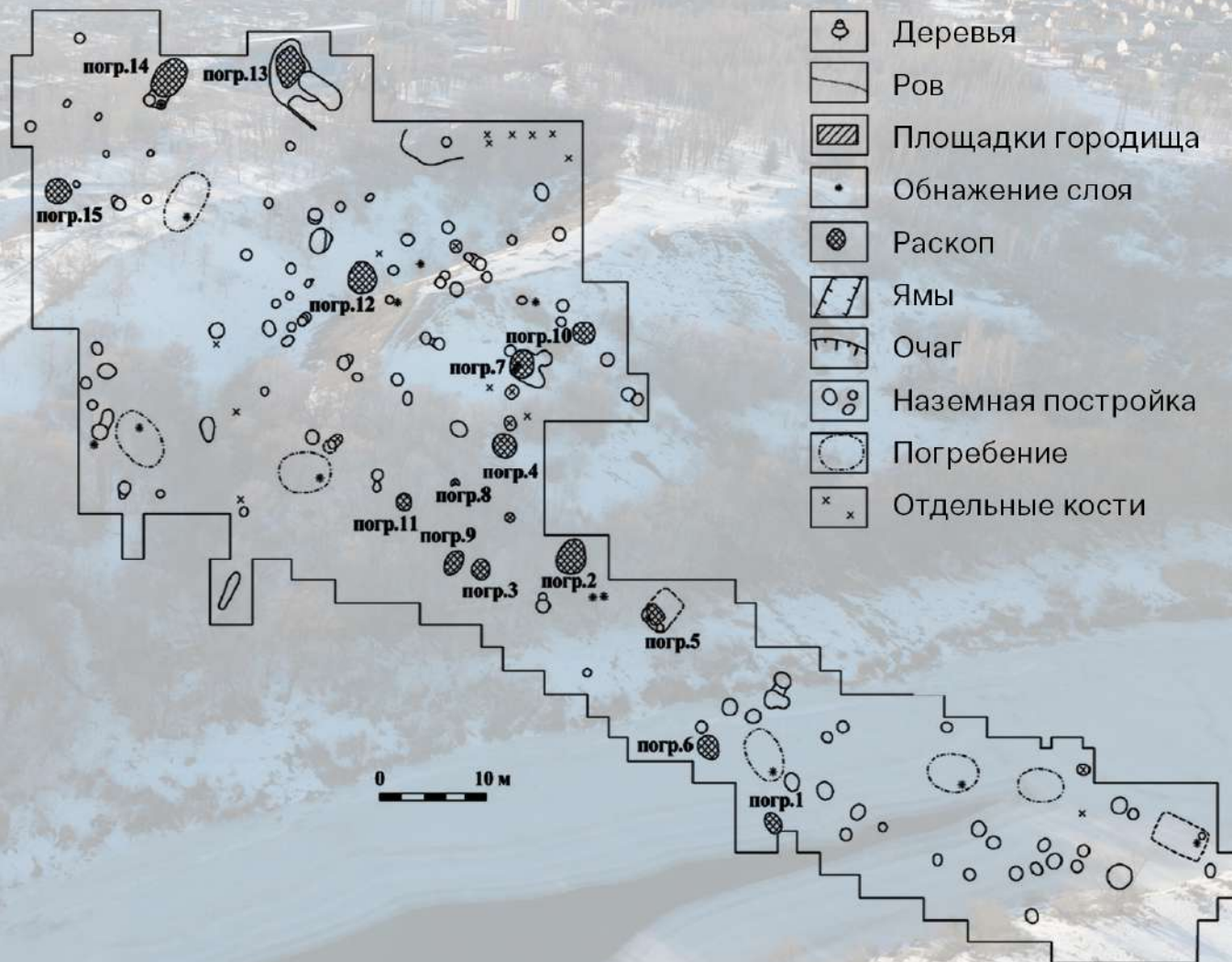
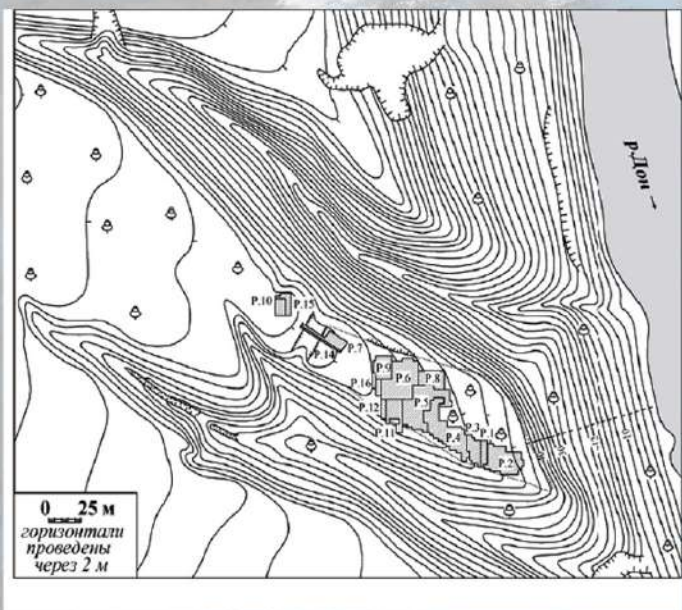


Фрагмент бивня мамонта

Реконструкция образа мамонта

# Семилукское городище

Благодаря многолетним раскопкам, проводившимся экспедицией Воронежского государственного университета, расположенное в г. Семилуки городище вошло в число наиболее значимых памятников скифской эпохи лесостепного Подонья. Во многом этому способствовало многообразие полученных здесь материалов IV–III вв. до н.э. хозяйственно-бытового и военного назначения, но в большей степени – неординарность обнаруженных на городище четырнадцати погребальных комплексов



# Скифские курганы

Жителям поселения была свойственна городская культура, о чем свидетельствуют предметы вооружения включают серию наконечников стрел, перекрестие сабли, детали снаряжения всадника и коня. На городище обнаружены свидетельства ремесленной деятельности. Здесь были развиты гончарное производство, ювелирное ремесло, деревообработка, кузнечество и металлургия. Практиковался рыболовный промысел.



# Находки Семилукского района

На Семилукской земле находится немало археологических свидетельств прошлого. Самые заметные из них – скифские курганы, разбросанные по неведомому плану древних по высоким водоразделам рек и речушек края. Курганы – не просто земляные холмы, насыпанные над могилами умерших. Это остатки сложных архитектурных сооружений.



Перстень XVI века.  
Находка в с. Ендовище



Псалии



«Андько» с печатью-клеймом  
князя Владимира.  
Полтина XIV в.

# Режим использования земель Семилукского городища

**Можно** 

## Северное городище

Проведение изыскательских, проектных, земляных, строительных, мелиоративных, хозяйственных работ, при условии соблюдения требований особого режима использования земельного участка, в границах которого располагается объект археологического наследия, и при условии реализации согласованных с департаментом обязательных разделов об обеспечении сохранности объектов культурного наследия.

## Северное и Южное городище

- Благоустройство, направленное на сохранение, использование и популяризацию объекта культурного наследия;

- Деятельность научно-исследовательских организаций, связанная с проведением археологических исследований и научным изучением объекта, осуществляемая в рамках действующего законодательства;

- Мероприятия по консервации, музеефикации объектов археологического наследия, а также другая деятельность, необходимая для обеспечения сохранности объекта в его историческом и ландшафтном окружении;

- Организация и/или установка мемориальных досок и информационных знаков;

- Организация обеспечения свободного доступа граждан к объекту культурного наследия;

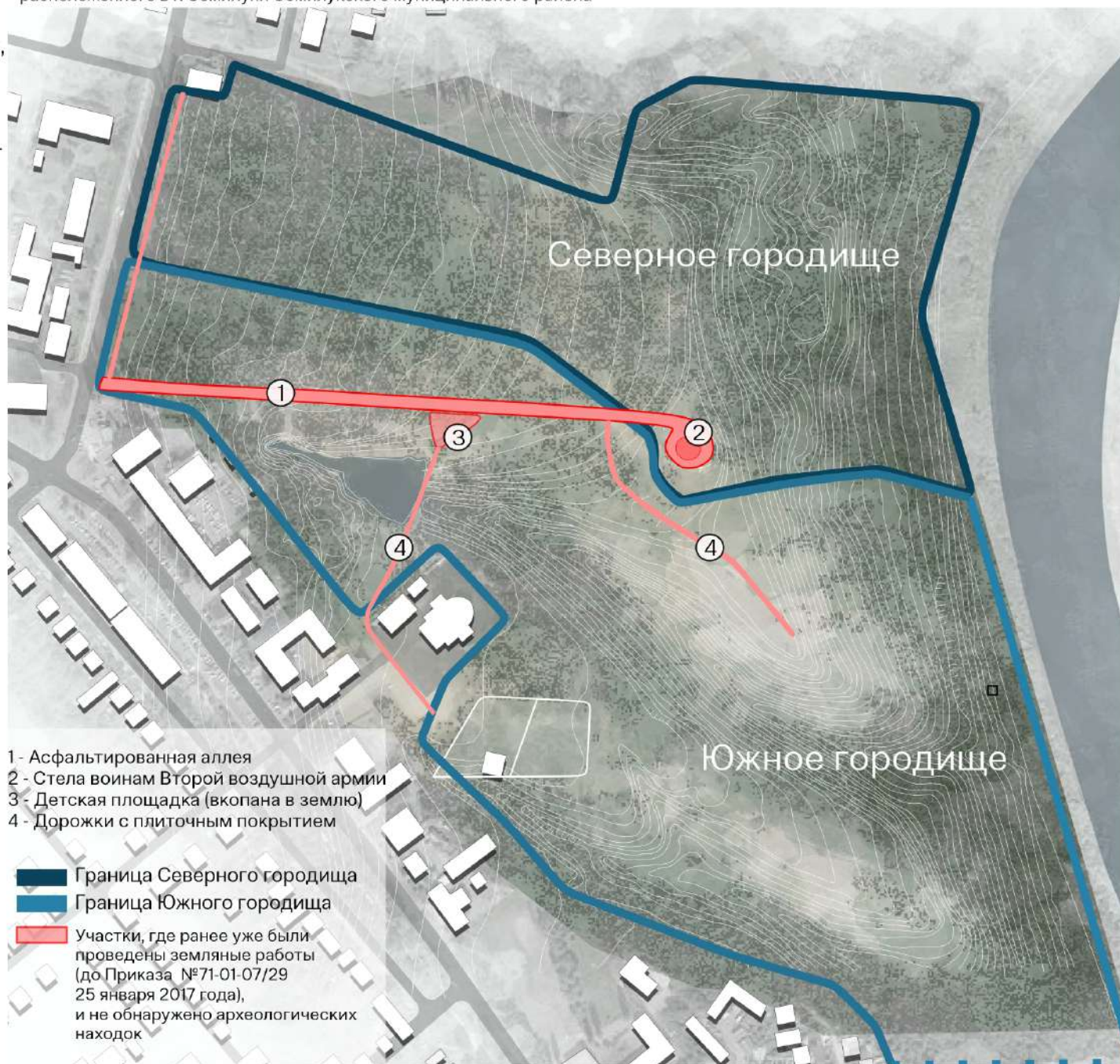
- Проведение мониторинга;

- Покос травы, порубка древесно-кустарниковой растительности;

- Проведение землеустроительных работ.

Приказ №71-01-07/29 25 января 2017 года

Об утверждении границ территории объекта культурного наследия федерального значения «Семилукское (многослойное) городище», расположенного в г. Семилуки Семилукского муниципального района



# Режим использования земель Семилукского городища

**Нельзя** 

## Северное городище

- Строительство и реконструкция зданий и сооружений, в случае наличия или выявления археологических объектов, требующих музеефикации.

- Нарушение дернового слоя и выемка грунта, ранее не подвергавшихся перекопке и повреждению.

## Северное и Южное городище

- Осуществление любой строительной и хозяйственно деятельности, способной привести к разрушению объекта культурного наследия;

- Земляные работы и капитальное строительство, без предварительного проведения мероприятий по обеспечению и сохранности объекта культурного наследия;

- Проведение археологических исследований объекта культурного наследия без наличия у исследователя разрешения;

- Применение металлодетекторов, георадаров без наличия у исследователя разрешения;

- Несанкционированное размещение отходов производства и потребления.

## Южное городище

- Строительство зданий и сооружений, инженерных сооружений и коммуникаций;

- Нарушение дернового слоя и выемка грунта, за исключением научной и археологической деятельности;

- Размещение рекламы

## Особые условия

Осуществление археологических раскопок возможно только после научного обоснования необходимости проведения исследований.

Приказ №71-01-07/29 25 января 2017 года

Об утверждении границ территории объекта культурного наследия федерального значения «Семилукское (многослойное) городище», расположенного в г. Семилуки Семилукского муниципального района

