



# Зелено-водный каркас города

6256\_ЗВК

Васильева Екатерина

Гаращенко Ангелина

Шатохина Ирина

г. Саратов

# Планета Земля и окружающая нас природа – это то живое, то настоящее, что обеспечивает нам жизнь

*С каждым годом  
человечество потребляет  
ресурсов больше, чем природа  
способна восстановить,  
поэтому нужда и  
необходимость переработки  
отходов стремительно  
взлетела вверх*

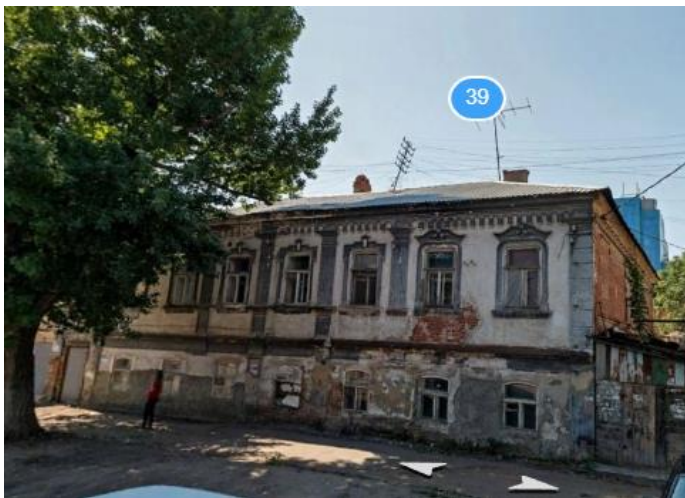


**По миру в среднем  
в год на 1 человека  
приходится  
около 355 кг  
отходов**



Россияне должны понять,  
что правильно  
распределяя бытовой  
мусор, собирая  
макулатуру, не кидая на  
улице фантики и  
пластиковые бутылки, они  
способствуют долголетию  
природы, а значит и  
своему долголетию

**Захоронение отходов – удел отстающих стран,  
переработка – прогрессивных**



ул. Киселёва д.39



➤ Наша команда проживает в Саратове, и для сноса мы выбрали несколько объектов

➤ Кирпичный и деревянный дома

*Все они занесены в реестр аварийных построек г. Саратова и подлежат сносу*



пр. Энтузиастов  
д.42



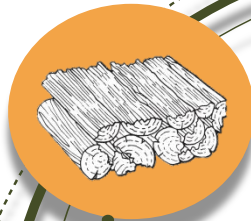
# Материалы, подлежащие переработке и повторному использованию:

## Кирпич

Обломки кирпича могут полезными при строительстве. Обломками кирпича можно хорошо укрепить сельскую дорогу, которая ежегодно размывается и превращается в грязевую реку. Также он подойдет, чтобы укрепить склон или для изготовления дренажного слоя на заболоченных участках

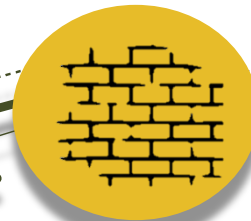
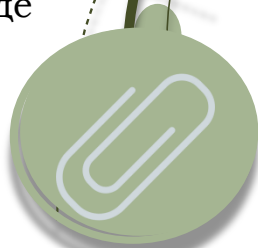
## Дерево

После обработки древесина вполне подойдет для строительства новых объектов в городе



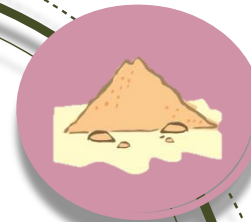
## Металл

Старые металлические трубы и конструкции прекрасно подвергаются переработке и используются для изготовления продуктов такого же качества, как и исходный продукт



## Глина

Глина послужит отличной гидроизоляцией для будущей постройки



## Бетон

Бой бетонный можно будет использовать как для фундамента, так и для засыпки дорожек



# Все эти переработанные материалы пойдут на строительство новой Детской площадки

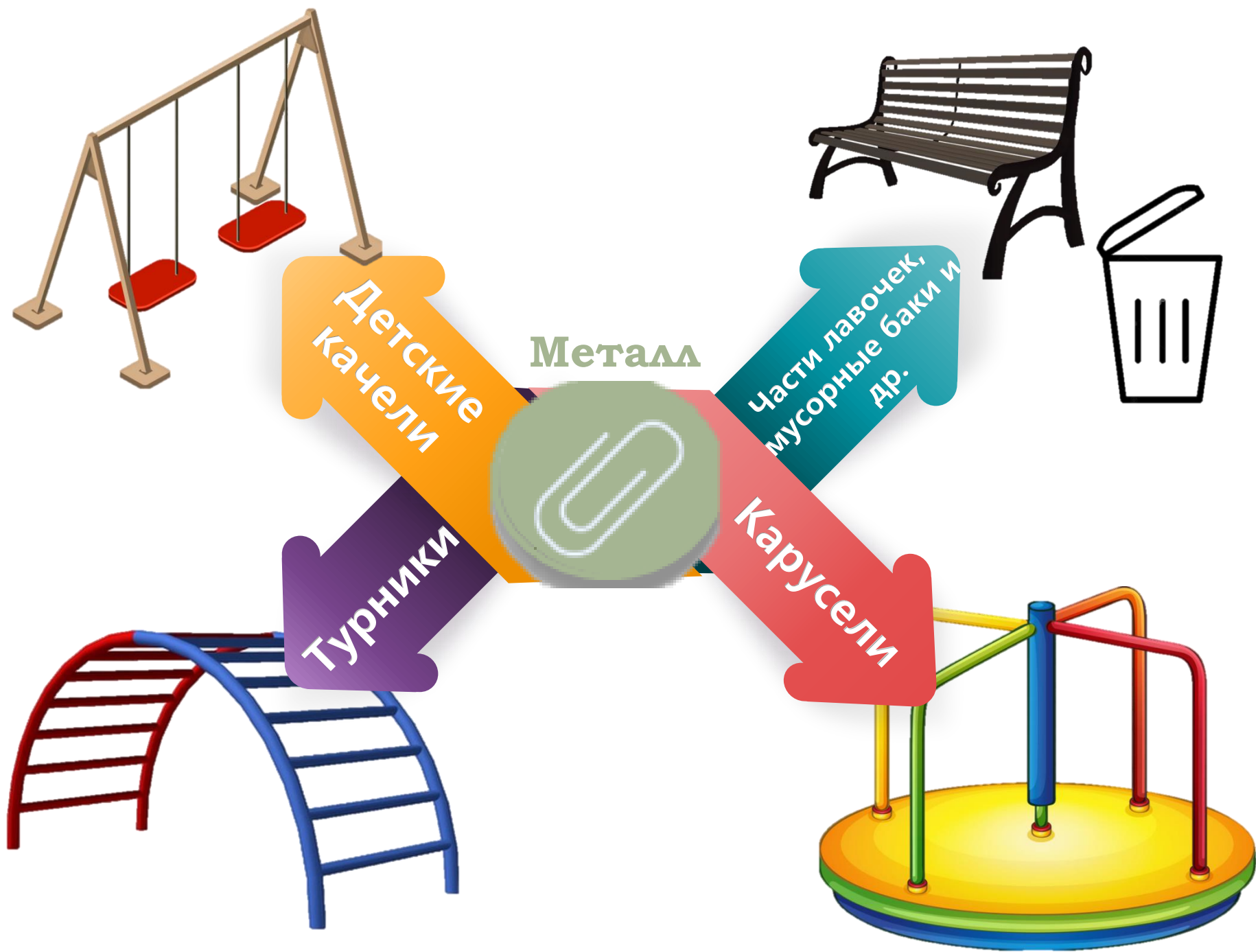


ул. Киселёва д.39 (S = 300 кв.м)  
Детская площадка будет построена  
на месте снесённого здания



Напротив будущей площадки расположен торговый комплекс «Мир». Для новой площадки – это очень удобное расположение. Когда одному из родителей нужно будет зайти в ТК «Мир», другой может провести время на детской площадке – и идти далеко не нужно, просто перейти дорогу. Поблизости также находятся кафе и рестораны, например, «Black Star Burger», «Cinnabon» и другие





## Дерево



Древесина послужит нам материалом для постройки основных объектов площадки – домик, скамейки, песочница, сиденья каруселей и качелей



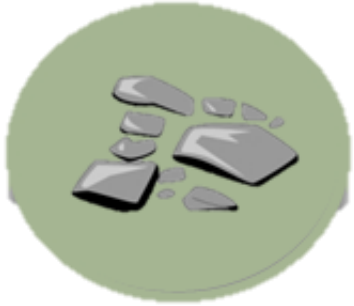
## Глина



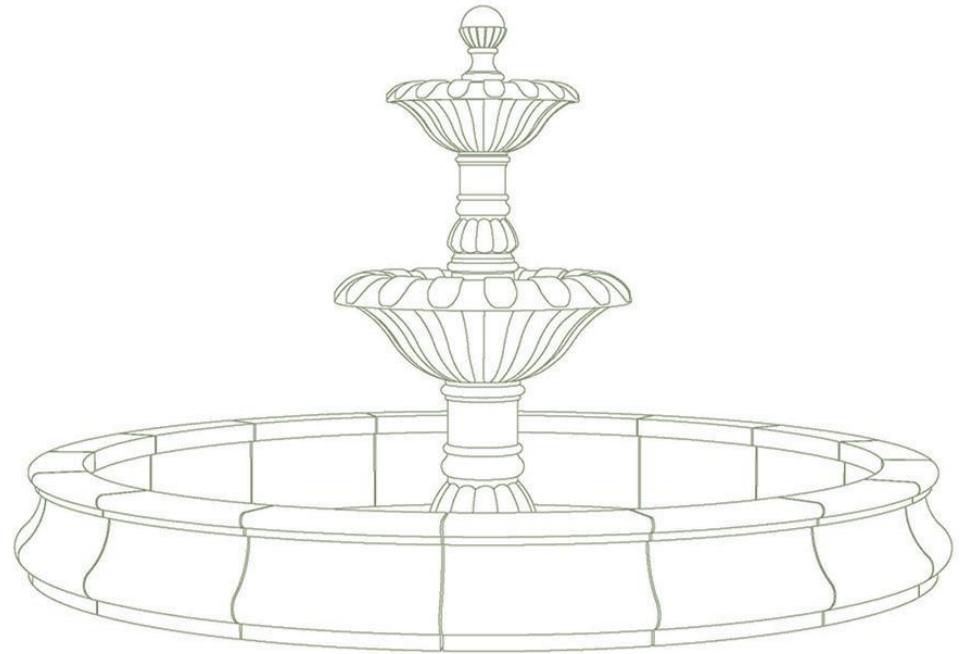
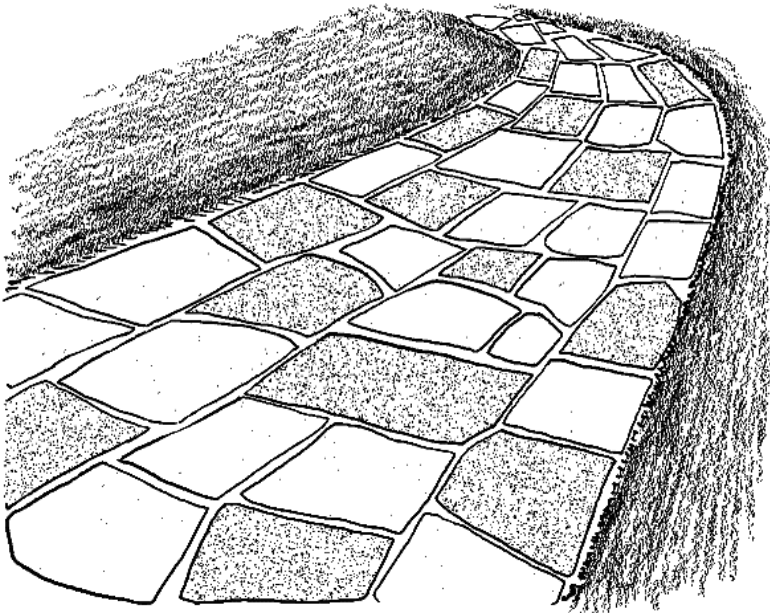
При закладывании площадки будем использовать глину – как основу под дальнейшие материалы. Глина послужит отличной гидроизоляцией, защитит постройку от подтопления во время сильных дождей



# Бетон



Будем использовать бой бетонный. Из него возведём основу под мини-фонтан. Кроме того, из бетонного боя или боя кирпича сделаем (отсыплем) дорожки для родителей и детей (эти дорожки будут лишь подводить к игровой зоне, но не будут в неё входить)





# Кирпич



Часто измельченный в крошку кирпич является частью состава, который используется при засыпке *теннисного корта*

Мы будем использовать лом кирпича для покрытия части площадки, где непосредственно будут играть дети



Также обломки кирпича можно использовать декоративных целях – мы построим мини-фонтан как раз из боя бетона и оформим его кусочками кирпича

# Таким образом, наш объект будет выполнен частично из переработанных строительных материалов



Сейчас проблема переработки отходов в стране и в мире стоит на первом месте. Развивая отрасль ресайклинга, мы берегаем нашу Планету и природу, даём ей **ЖИЗНЬ**, как и она когда-то дала её нам



[Земля, на которой будет расположен данный объект будет принадлежать муниципальным властям – администрации г. Саратов]